

Panorama de la Educación Superior en América Latina y el Caribe

ANA LÚCIA GAZZOLA
UNESCO/IESALC
Cartagena de Indias, junio de 2008

Escenarios de la Educación Superior

Expansión de la Sociedad del Conocimiento

Expansión en la demanda de Educación Superior

*NESTE CONTEXTO ES FUNDAMENTAL ANALYSAR LOS SEGUIENTES ASPECTOS
DE LA EDUCACIÓN SUPERIOR EN ALC*

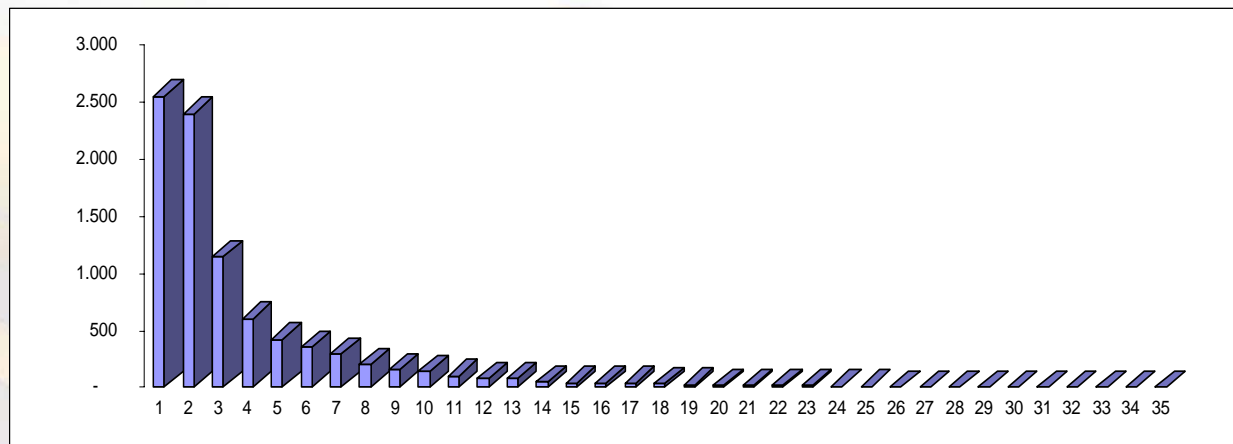
- Demanda de acceso a la Educación Superior y Tasa de Cobertura de la ES*
- Segmentación entre países y al interior de los mismos*
- Calidad de la Educación Superior*
- Necesidad de ampliación de los sistemas de Acreditación de Calidad en la Región*
- Producción científica y concentración de la producción en pocos países*
- Tasa de Analfabetismo*
- Universalización y calidad de la Educación Básica*

Panorama de la Educación Superior en ALC

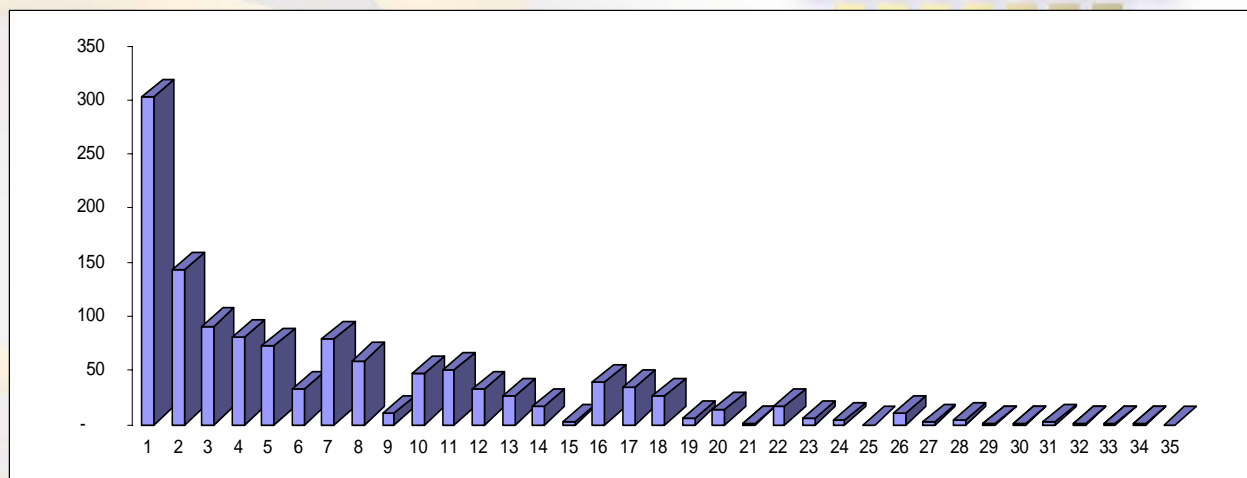


Número de Instituciones de Educación Superior (IES) en ALC 2006

1	Brasil	2547
2	México	2397
3	Peru	1139
4	Argentina	604
5	Ecuador	424
6	Paraguay	354
7	Colombia	289
8	Chile	207
9	Trinidad&Tobago	152
10	Venezuela	145
11	Bolivia	106
12	Panamá	82
13	Costa Rica	76
14	Cuba	55
15	Jamaica	45
16	Nicaragua	44
17	Rep. Dominicana	42
18	El Salvador	39
19	Uruguay	29
20	Honduras	20
21	Guayana	17
22	Haiti	17
23	Belice	16
24	Bahamas	15
25	Guatemala	10
26	Antigua & Barbuda	7
27	San Vicente y las Gr.	6
28	Aruba	6
29	Barbados	6
30	Dominica	6
31	Granada	3
32	San Crist. y Nieves	2
33	Surinam	2
34	Santa Lucía	1
		8.910



TOTAL IES = 8.910

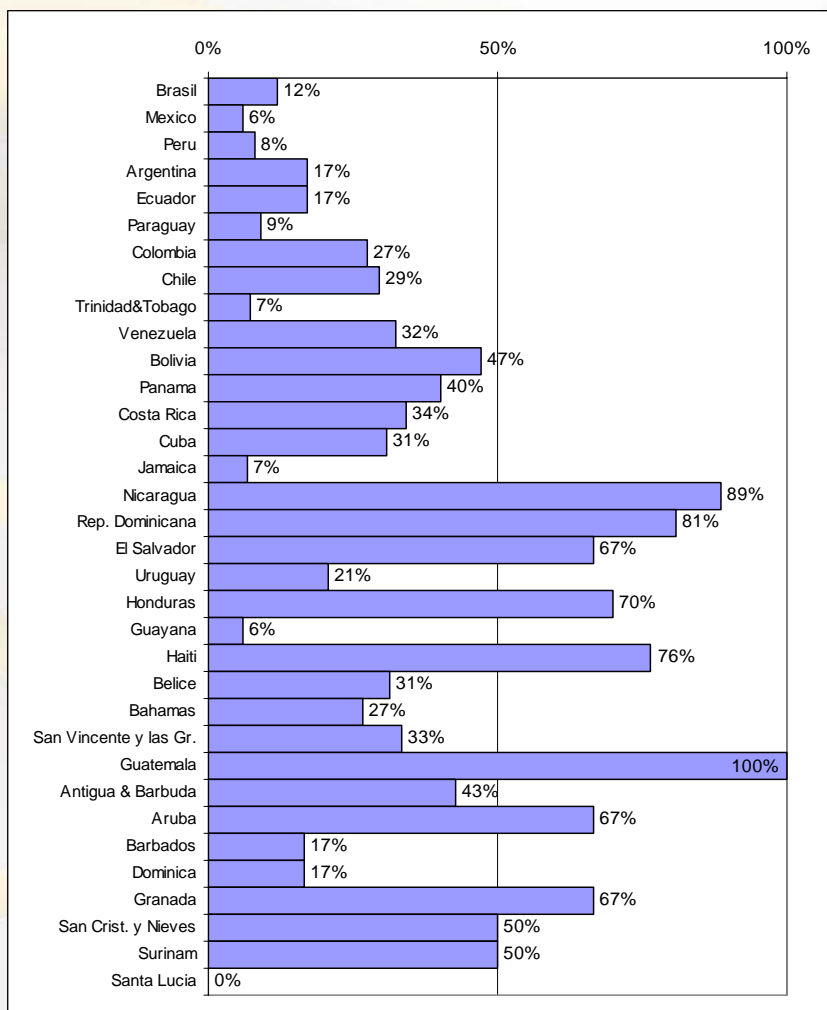


UNIVERSIDADES Y CENTROS UNIVERSITARIOS = 1.231

Panorama de la Educación Superior en ALC



Universidades y Centros Universitarios (% Total IES) 2006



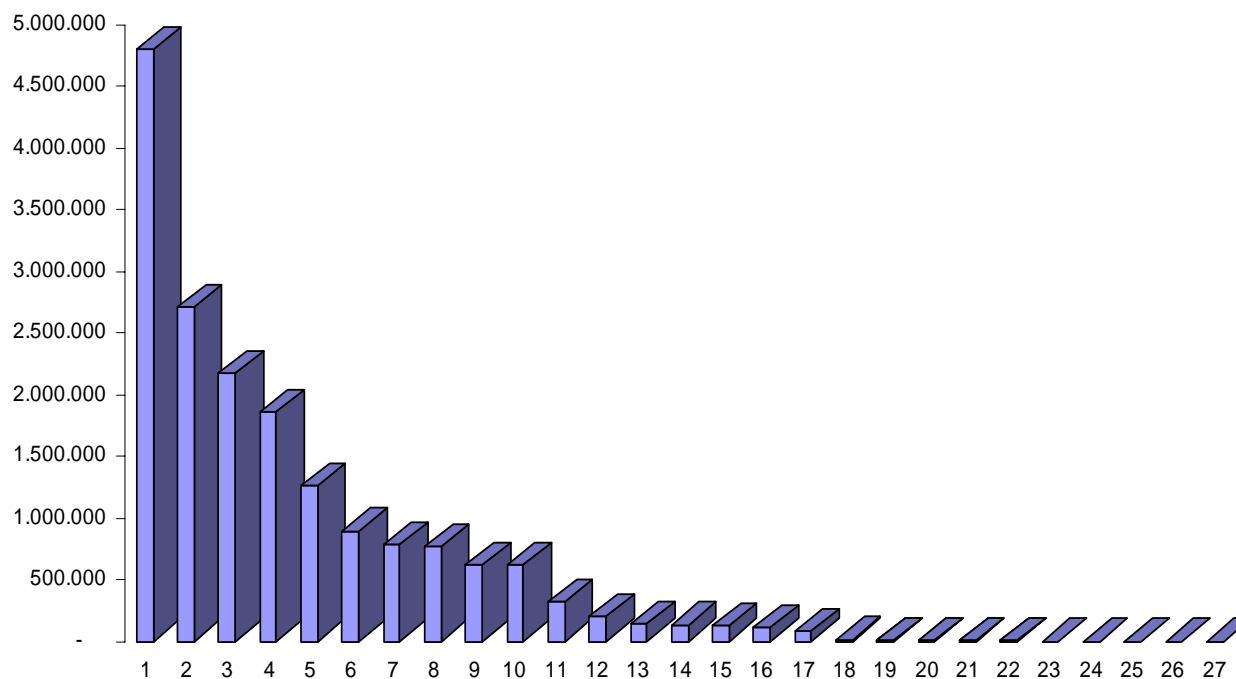
		IES	IES UNIV
1	Brasil	2547	303
2	México	2397	143
3	Perú	1139	91
4	Argentina	604	103
5	Ecuador	424	72
6	Paraguay	354	32
7	Colombia	289	79
8	Chile	207	61
9	Trinidad y Tobago	152	11
10	Venezuela	145	47
11	Bolivia	106	50
12	Panamá	82	33
13	Costa Rica	76	26
14	Cuba	55	17
15	Jamaica	45	3
16	Nicaragua	44	39
17	Rep. Dominicana	42	34
18	El Salvador	39	26
19	Uruguay	29	6
20	Honduras	20	14
21	Guayana	17	1
22	Haití	17	13
23	Belize	16	5
24	Bahamas	15	4
25	Guatemala	10	2
26	Antigua & Barbuda	7	3
27	San Vicente y las Gr.	6	3
28	Aruba	6	4
29	Barbados	6	1
30	Dominica	6	1
31	Granada	3	2
32	San Crist. y Nieves	2	1
33	Surinam	2	1
34	Santa Lucía	1	0
		8.910	1.231

Fuente: IESALC / MESALC

Panorama de la Educación Superior en ALC



Matrícula Educación Superior (Grado y Postgrado) 2005 / 2006*



(*) Informaciones no disponibles de 11 países: Antillas Neerlandesas, Bahamas, Barbados, Ecuador, Guatemala, Haití, Islas Caimán, Islas V. Británicas, Jamaica, Paraguay y Trinidad y Tobago.

Fuente: IESALC / MESALC

Brasil	4.802.072
México	2.709.255
Argentina	2.173.960
Venezuela	1.859.943
Colombia	1.260.886
Perú	895.664
Cuba	782.040
Bolivia	765.955
Chile	615.405
Rep. Dominicana	322.311
Costa Rica	202.578
Panamá	140.655
Honduras	135.832
El Salvador	124.956
Uruguay	110.288
Nicaragua	77.710
Guyana	11.201
Surinam	6.036
Belice	5.760
Granada	5.097
Santa Lucía	2.617
Aruba	2.032
Antigua y Barbuda	1.617
San Vicente y las Gr.	1.544
Dominica	1.442
San Cristobal y Nieve:	942
Matrícula Total	17.017.798

Panorama de la Educación Superior en ALC

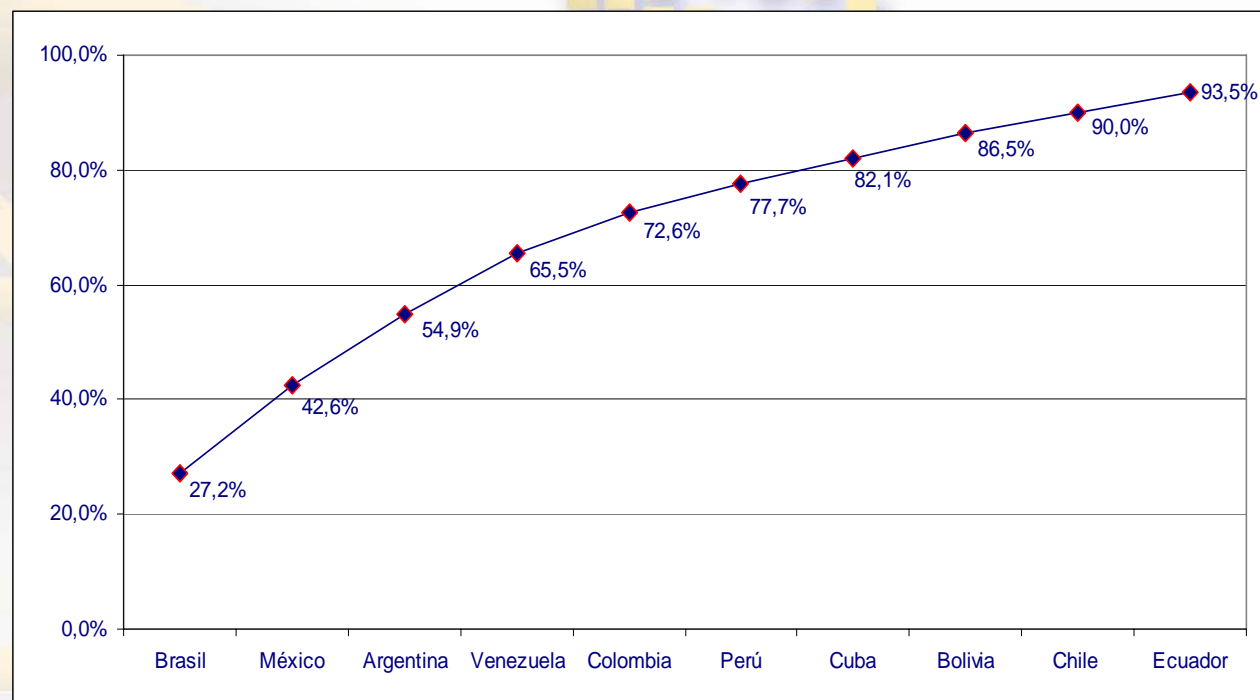


Brasil	4.802.072
México	2.709.255
Argentina	2.173.960
Venezuela	1.859.943
Colombia	1.260.886
Perú	895.664
Cuba	782.040
Bolivia	765.955
Chile	615.405
Rep. Dominicana	322.311
Costa Rica	202.578
Panamá	140.655
Honduras	135.832
El Salvador	124.956
Uruguay	110.288
Nicaragua	77.710
Guyana	11.201
Surinam	6.036
Belice	5.760
Granada	5.097
Santa Lucía	2.617
Aruba	2.032
Antigua y Barbuda	1.617
San Vicente y las Gr.	1.544
Dominica	1.442
San Cristobal y Nieve	942
Matrícula Total	17.017.798

Fuente: IESALC / MESALC

Matrícula Educación Superior (Grado y Postgrado) 2005 / 2006*

Concentración Regional de la Matrícula



(*) Informaciones no disponibles de 11 países: Antillas Neerlandesas, Bahamas, Barbados, Ecuador, Guatemala, Haití, Islas Caimán, Islas V. Británicas, Jamaica, Paraguay y Trinidad y Tobago.

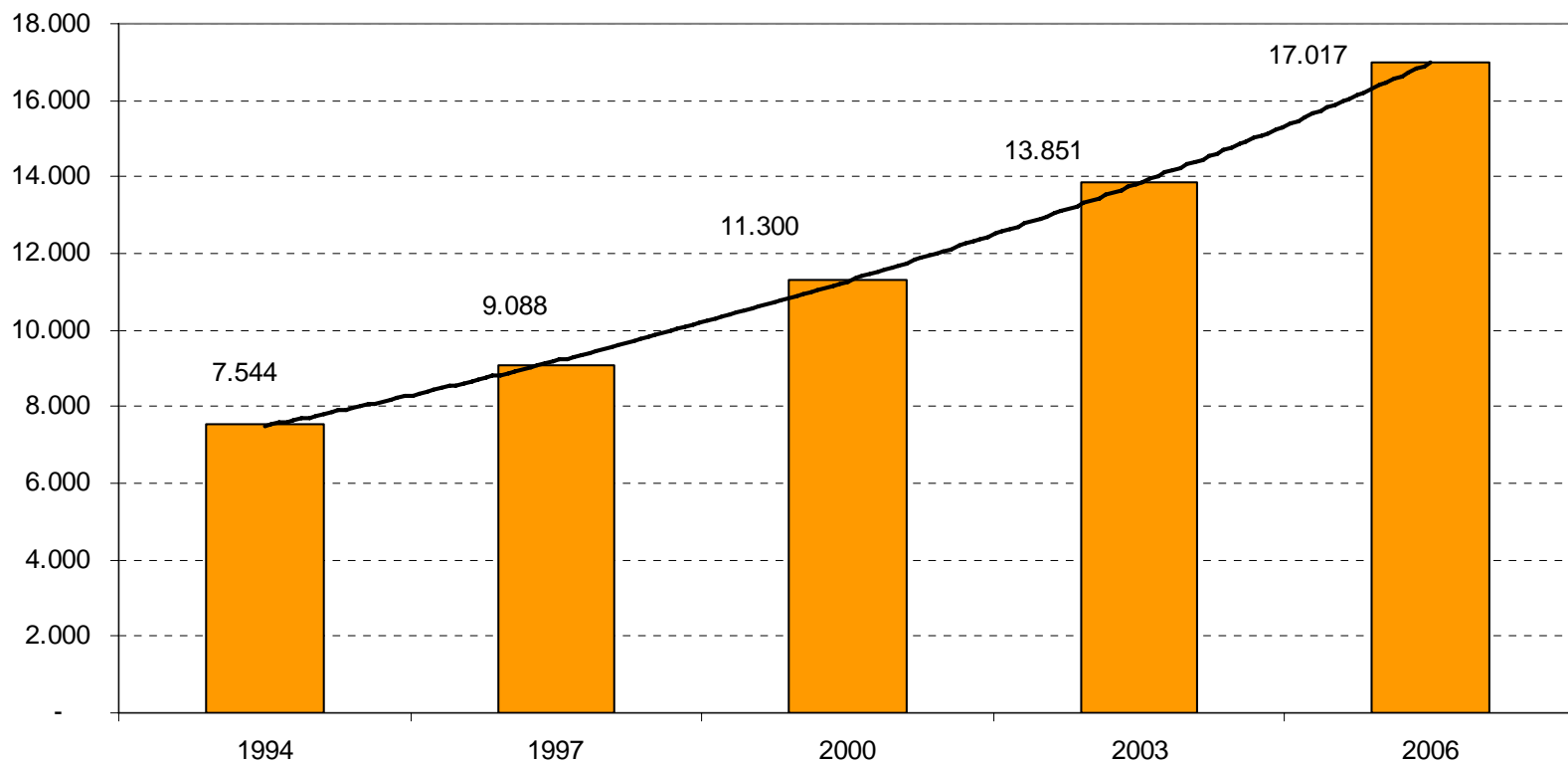
Panorama de la Educación Superior en ALC



Taxa Crescimento Trienal

1994 - 1997	20.5%
1997 - 2000	24.3%
2000 - 2003	22.6%
2003 - 2006	22.9%

Crecimiento de la Matricula en Educación Superior (1994-2006)



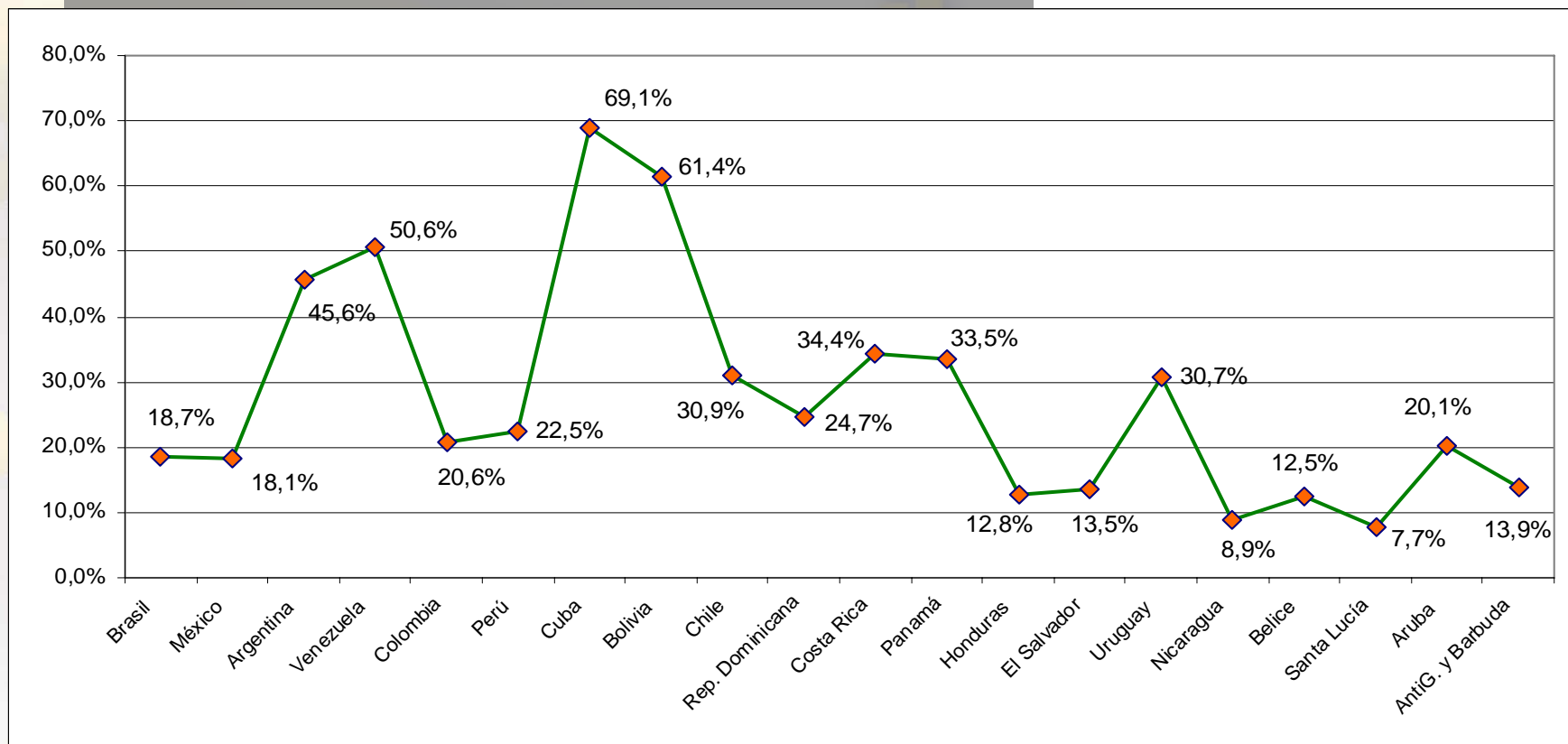
Fuentes: IESALC, 2006. Informe sobre la Educación Superior en América Latina y el Caribe 2000 - 2005.

IESALC / MESALC

Panorama de la Educación Superior en ALC



Tasa Bruta de Cobertura 2005 / 2006*



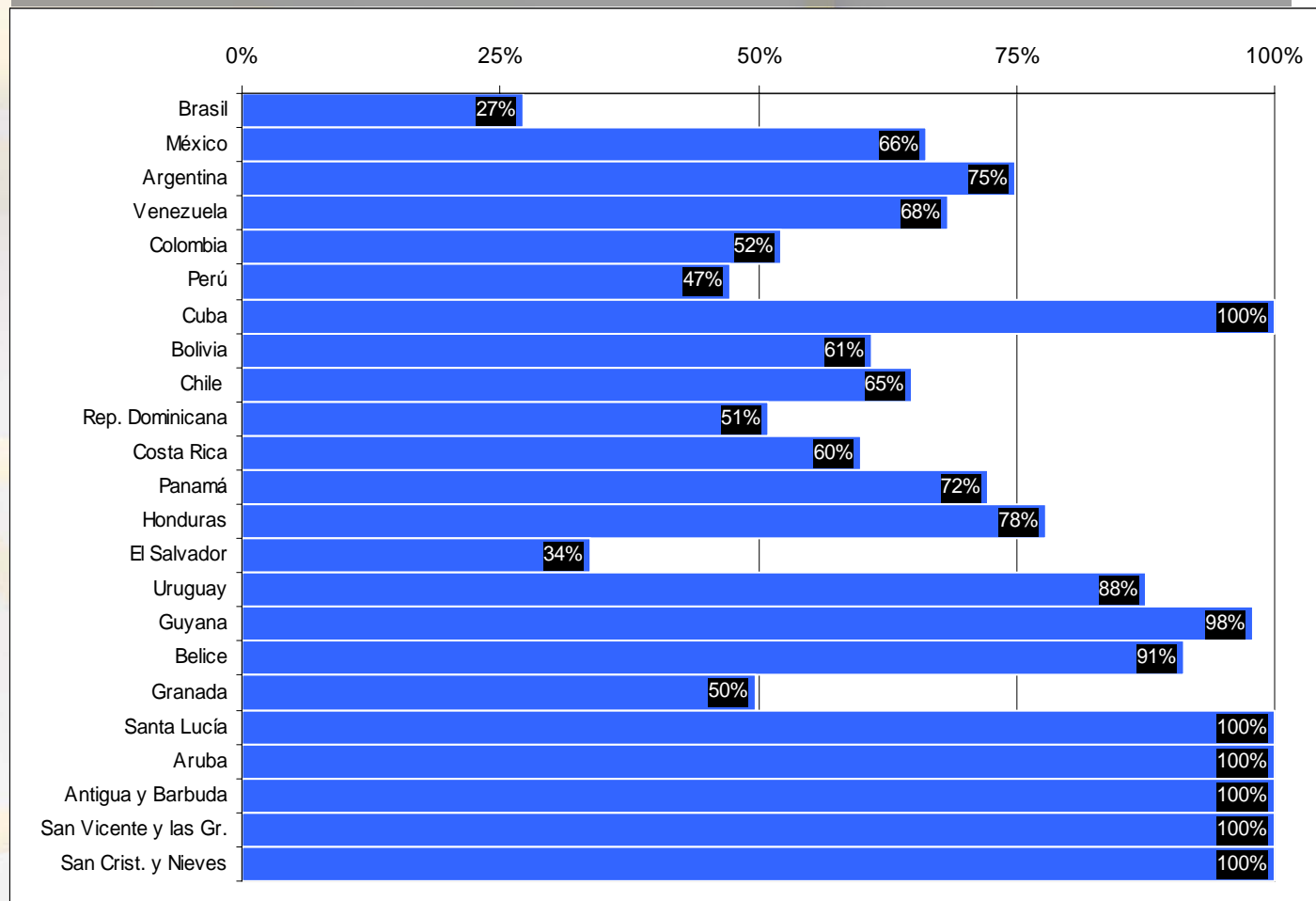
(*) Tasa Bruta de Cobertura: Relación de la matrícula en Educación Superior / Pregrado sobre la población de 18 a 24 años

Fuente: IESALC / MESALC y CEPAL, 2005. Boletín Demográfico 76, junio 2005. CEPAL, Santiago, Chile (estim. 2005)

Panorama de la Educación Superior en ALC



Matrícula en las IES Públicas / Matrícula Total (%) 2005 / 2006 *



Fuente: IESALC / MESALC

(*) 23 países con 99 % de la matrícula total

Panorama de la Educación Superior en ALC



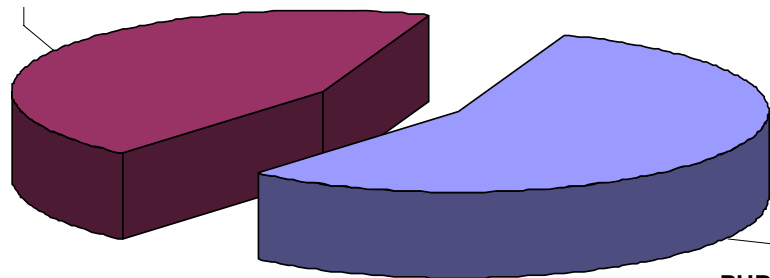
Matrícula en las IES Públicas y Privadas 2005 / 2006

	2000	2006	Crecim.
Matrícula Total	9.771.553	16.841.811	72,4%
Matrícula Inst. Públicas	5.567.875	9.343.295	67,8%

(*) 15 países de América Latina (99% matrícula ALC)

MATRÍCULA TOTAL IES PÚBLICAS / PRIVADAS ALC

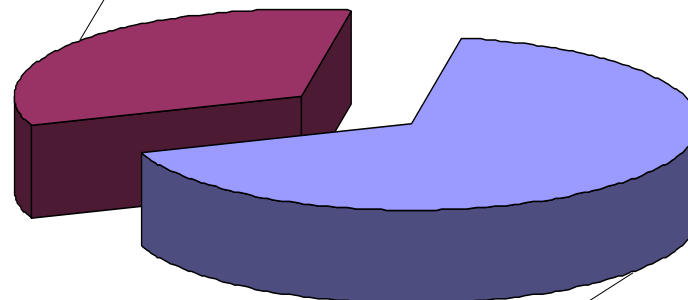
PRIVADA
(44,2%);
7.502.395



PUBLICA
(55,8%);
9.376.262

MATRÍCULA TOTAL IES PÚBLICAS / PRIVADAS (SIN BRASIL)

PRIVADA (33,4%);
4.011.811



PUBLICA (66,6%);
8.064.774

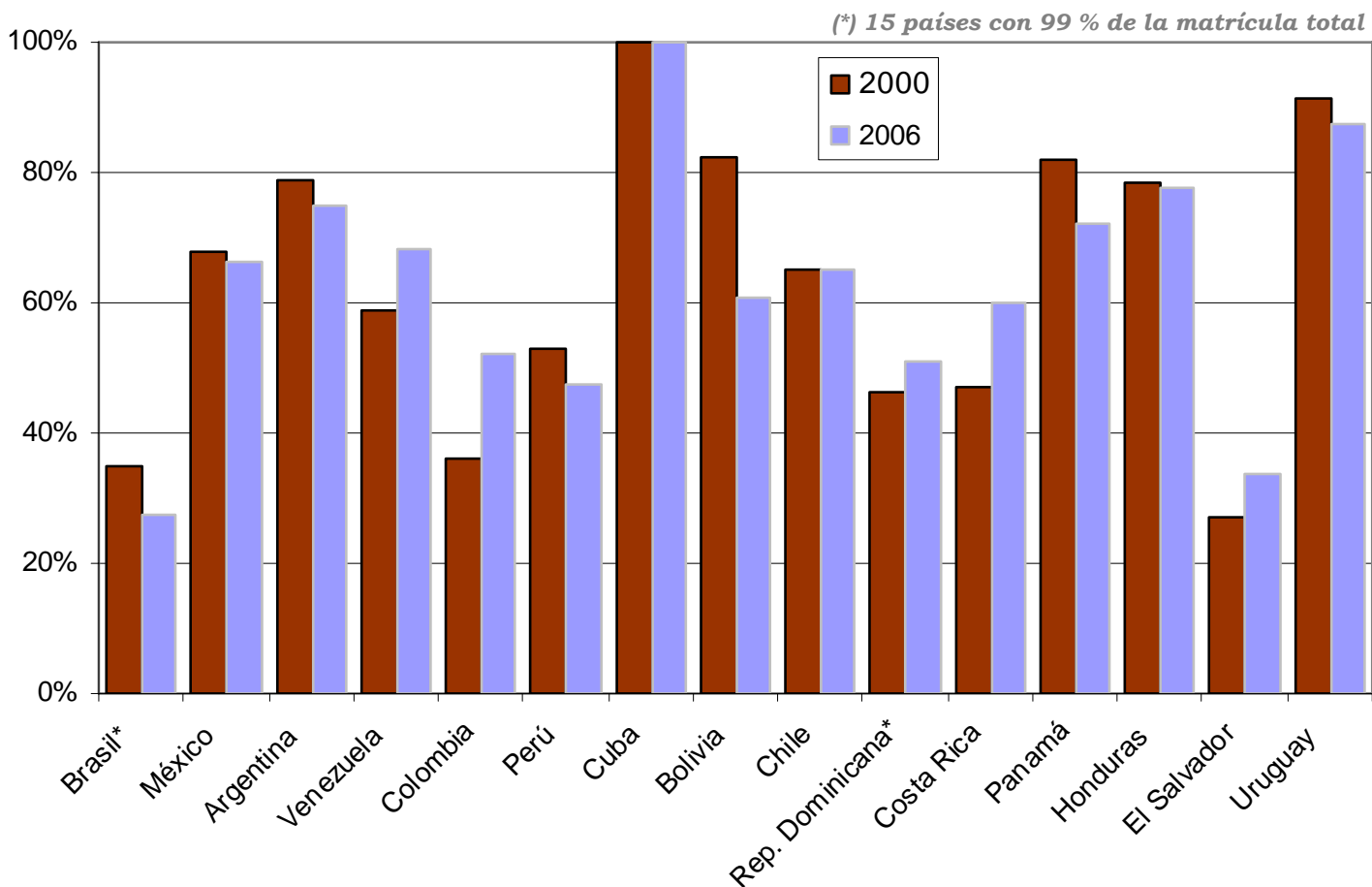
Fuente: IESALC / MESALC

(*) 23 países con 71 % de la matrícula total

Panorama de la Educación Superior en ALC



Matrícula IES Públicas (%) 2000 / 2006

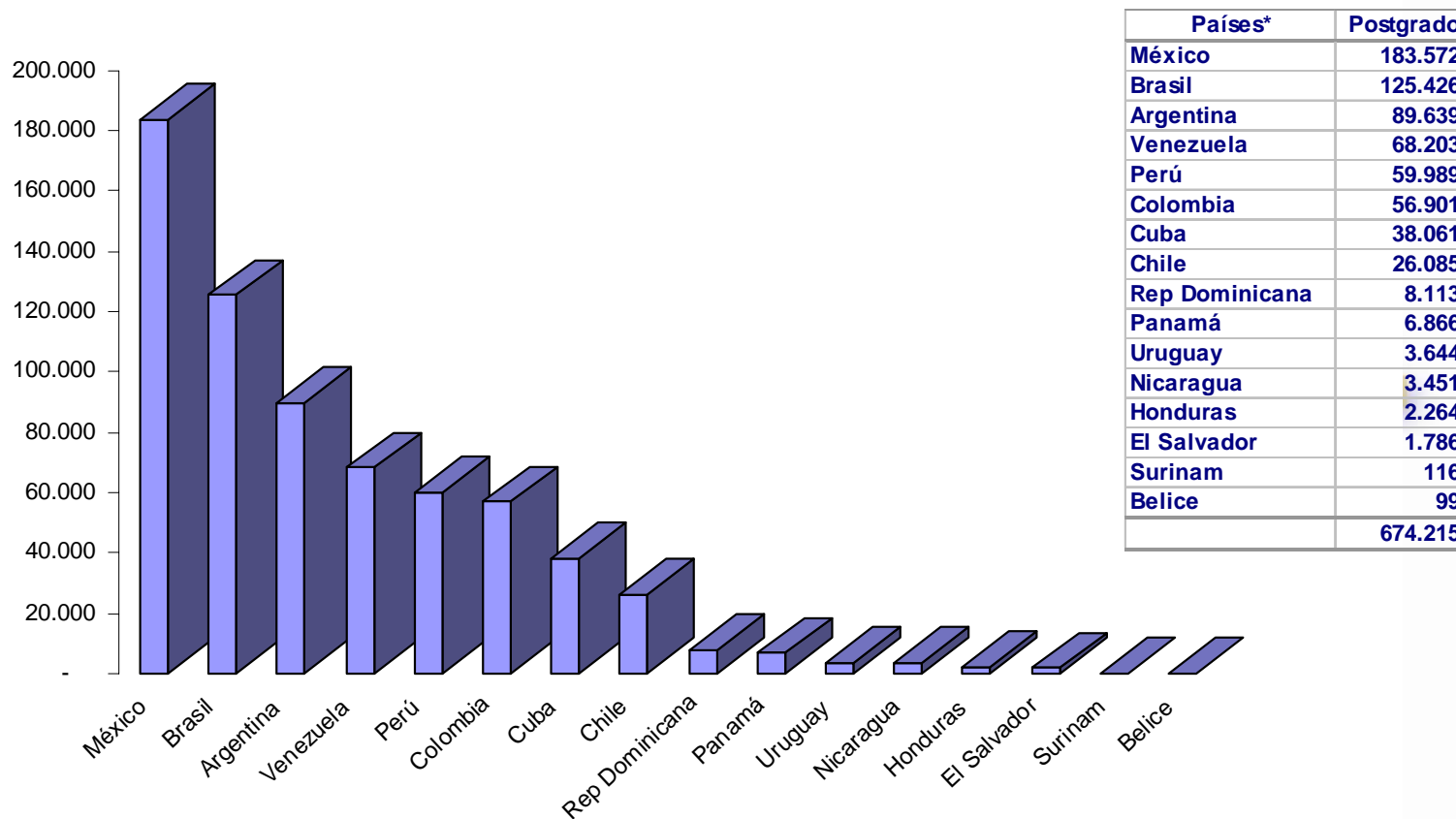


Fuentes: IESALC. 2005. Informe sobre la Educación Superior en América Latina y el Caribe 2000-2005 (datos año 2000). MESALC (datos año 2006/2005). (*) Ref. Brasil 1999 / 2006

Panorama de la Educación Superior en ALC



Matrícula Postgrado 2005/2006



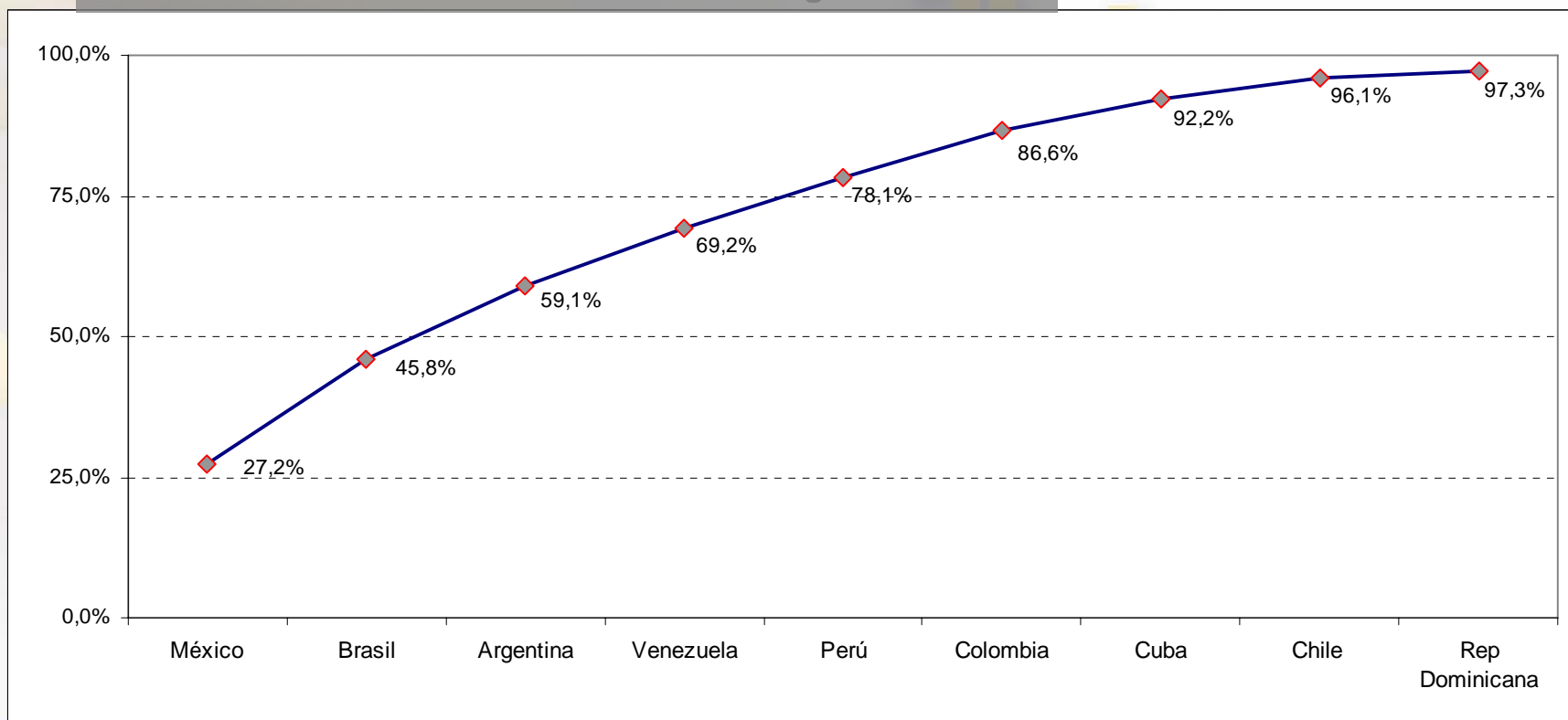
Fuente: IESALC / MESALC

16 países con 94 % de la matrícula total

Panorama de la Educación Superior en ALC



Concentración de la Matrícula Postgrado

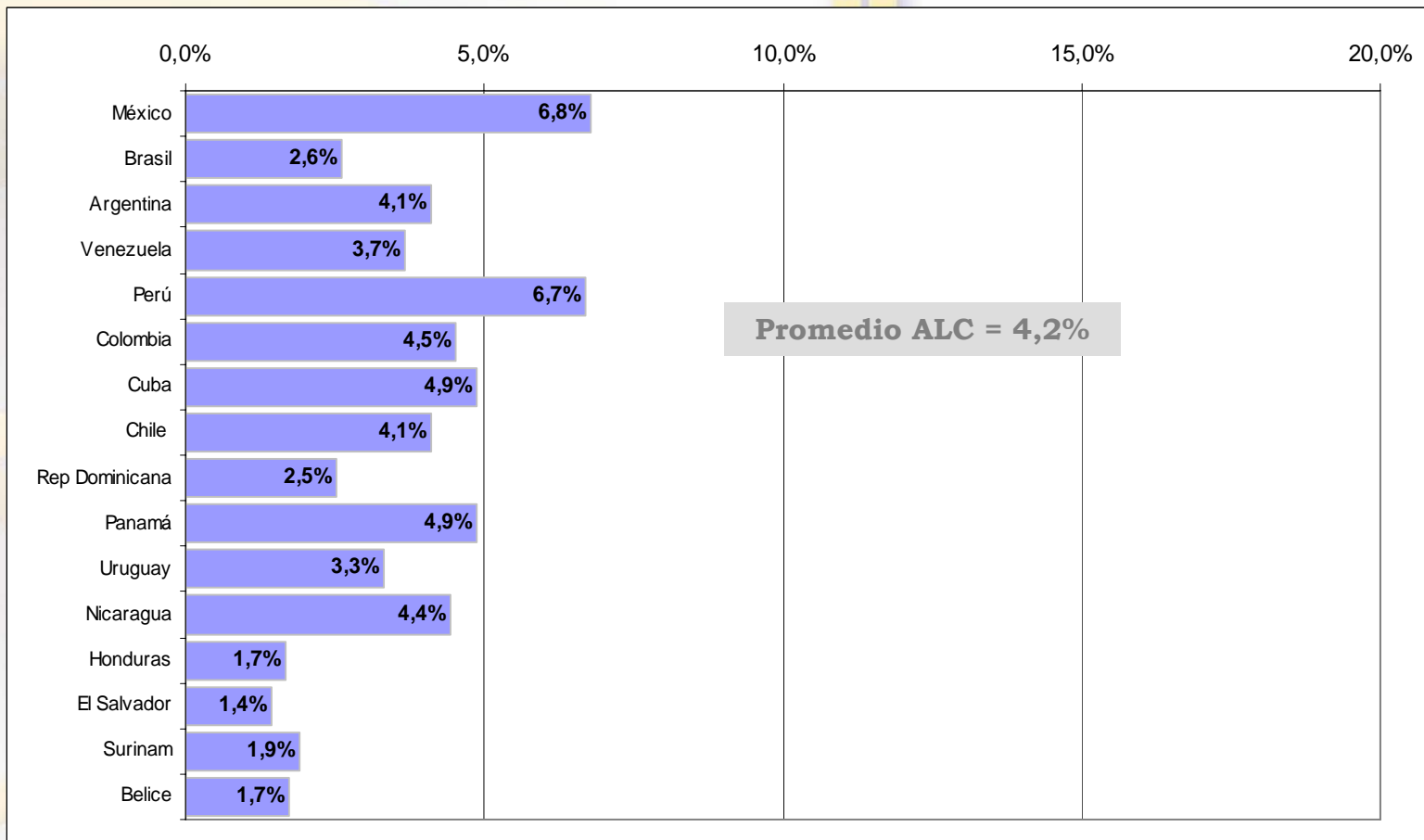


Fuente: IESALC / MESALC

Panorama de la Educación Superior en ALC



Participación de la Matrícula Postgrado / Matricula Total

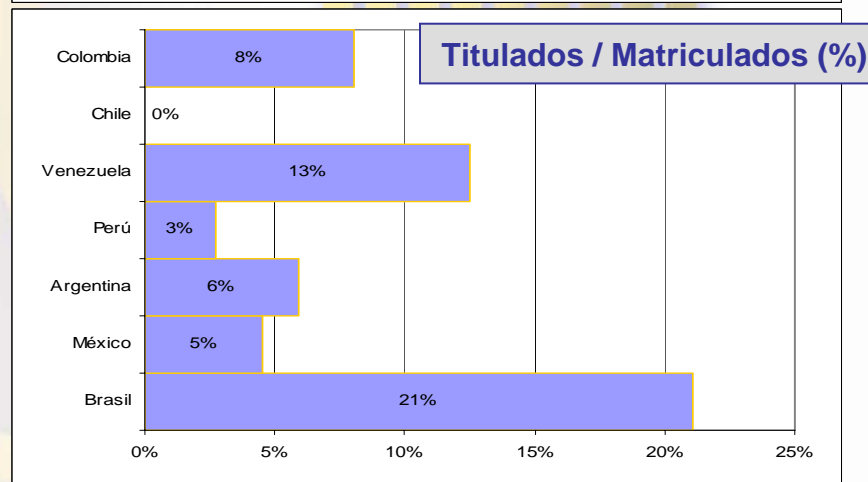
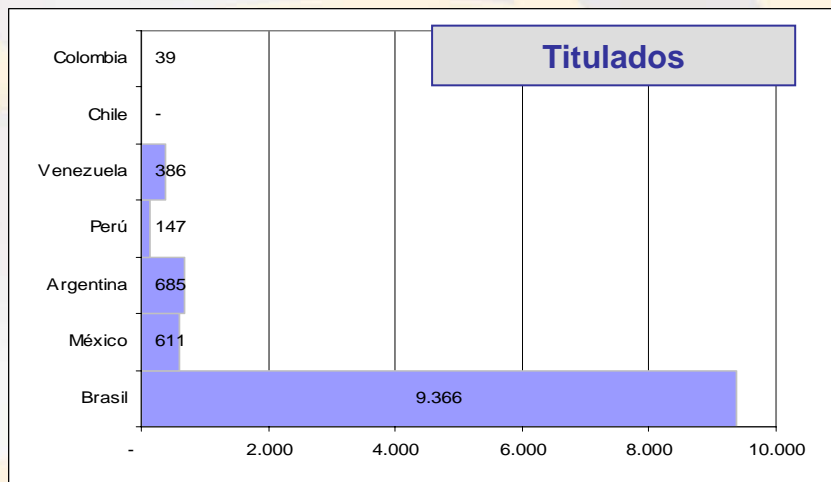
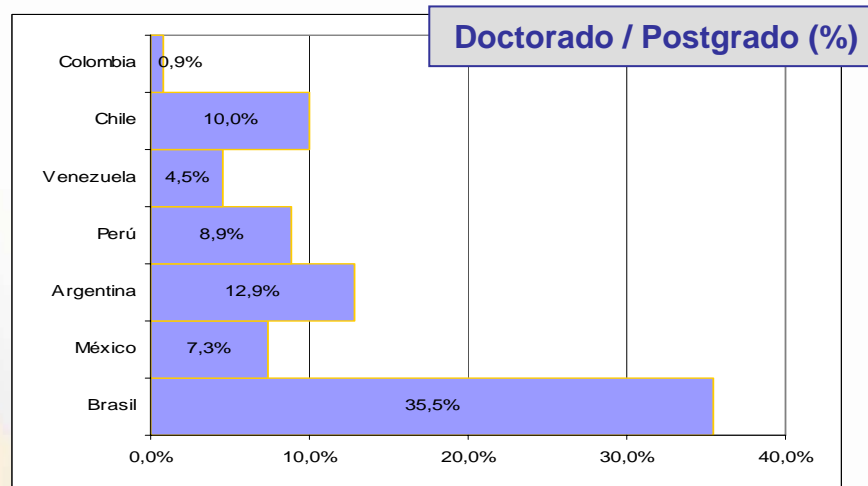
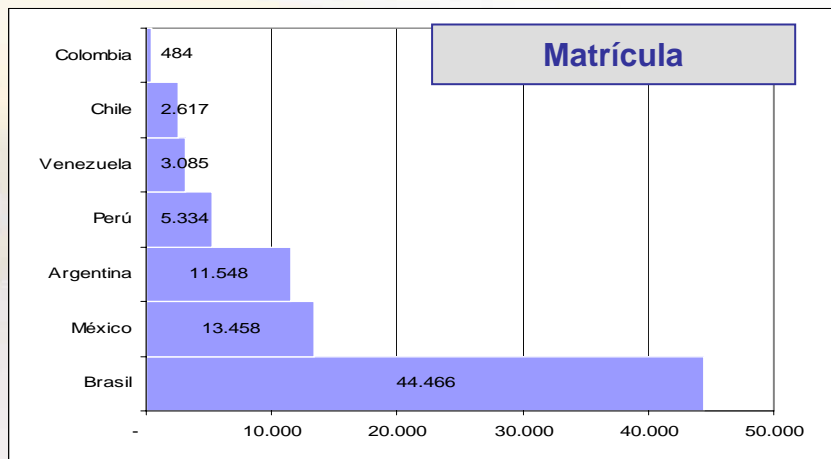


Fuente: IESALC / MESALC

Panorama de la Educación Superior en ALC



Programas de Doctorado 2005 / 2006



Fuentes: IESALC / MESALC; Gil Antón, M. y García Pérez, M.J., 2006. Proyecto Informe de la Educación Superior Iberoamericana 2006 – México. CINDA. Santiago, Chile;

6 países = 84% Matrícula PG y 78% Matrícula Pregrado

Panorama de la Educación Superior en ALC



Producción Académica 1996 / 2006

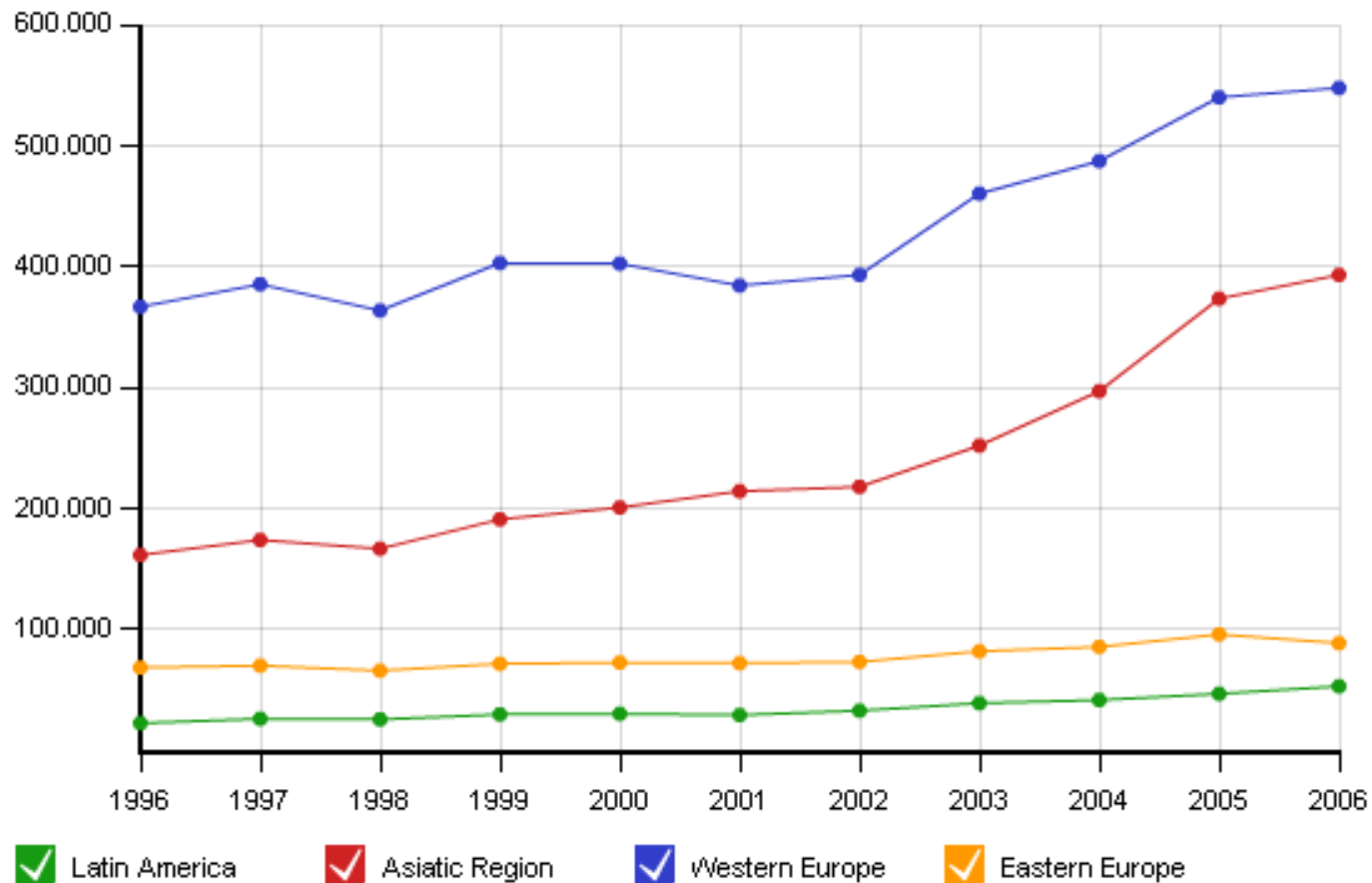
	Número de Países		Producción Académica		Tasa Concentración	
	1996	2006	1996	2006	1996	2006
Países con 1.000+ Documentos	4	7	18.458	48.943	84,2%	94,4%
Países con 100 - 999 Documents	7	8	2.822	2.364	12,9%	4,6%
Países con 1 - 99 Documents	23	21	654	559	2,9%	1%
Total de Países	34	36				

Retrieved from: <http://www.scimagojr.com>. SCImago Research Group, Copyright 2007-2008. Data Source: Scopus®

Panorama de la Educación Superior en ALC



Producción Académica* ALC y Regiones Seleccionadas 1996 / 2006



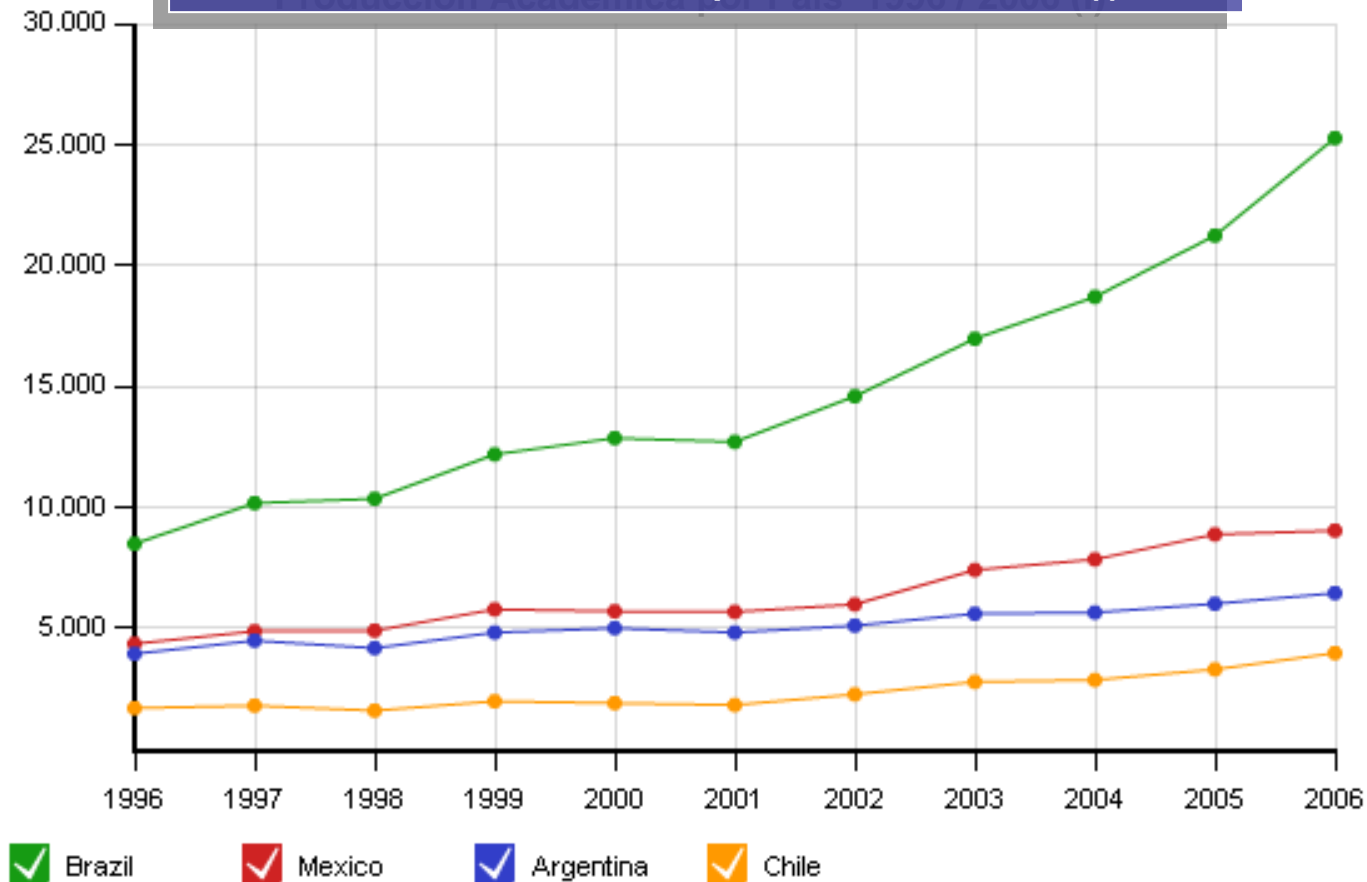
(* Documentos na base Scopus®)

(c) SCImago Research Group

Panorama de la Educación Superior en ALC



Producción Académica por País 1996 / 2006 (I)



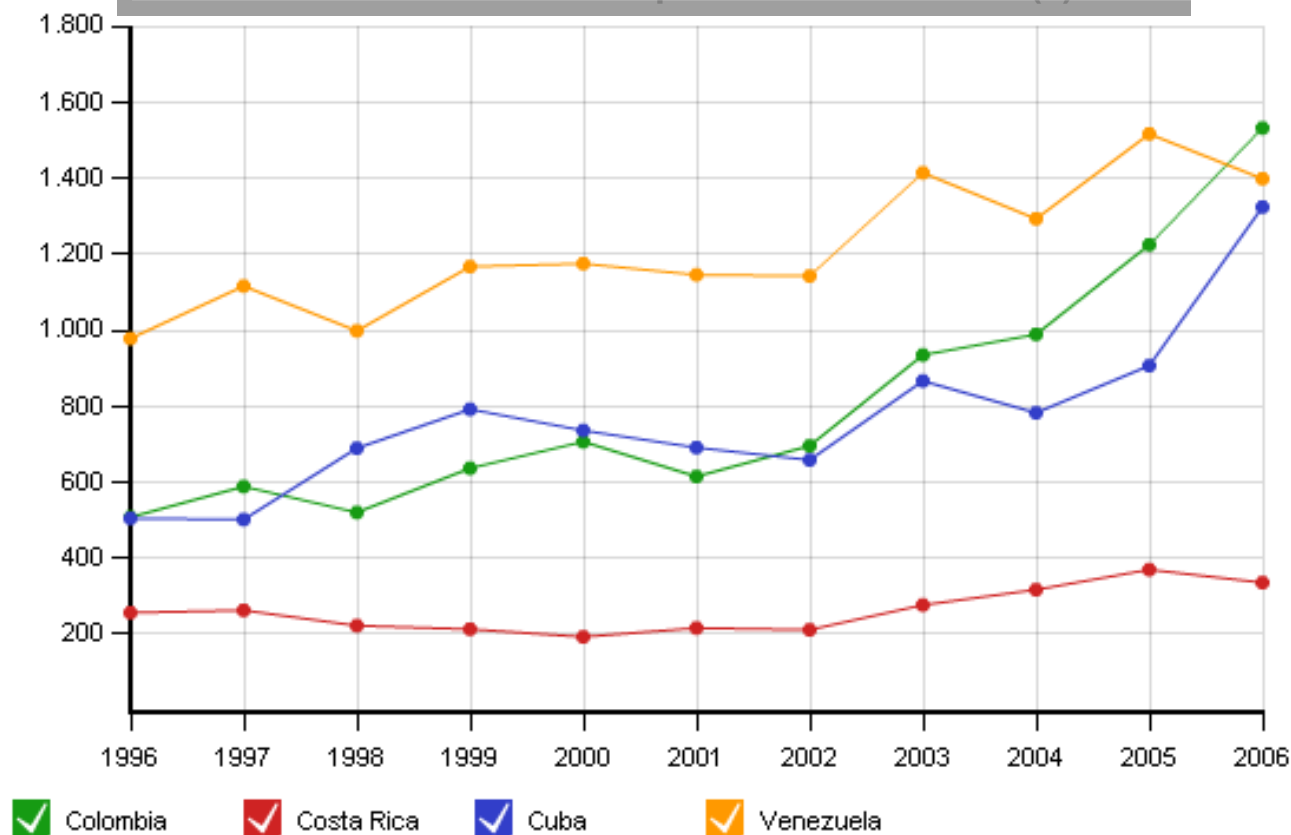
(*) Documentos na base Scopus®

(c) SCImago Research Group

Panorama de la Educación Superior en ALC



Producción Académica por País 1996 / 2006 (II)



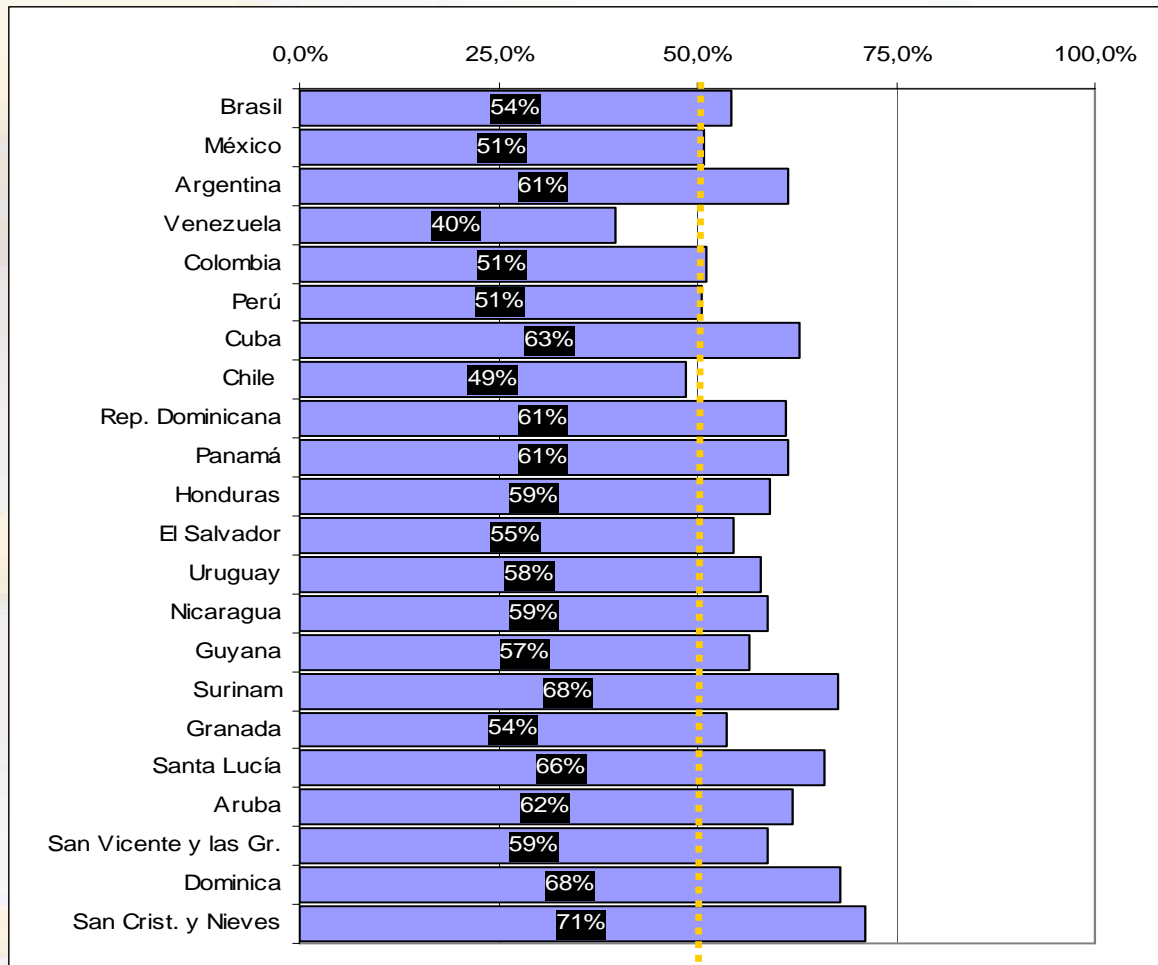
(*) Documentos na base Scopus®

(c) SCImago Research Group

Panorama de la Educación Superior en ALC



Participación de las Mujeres en la Matrícula Total



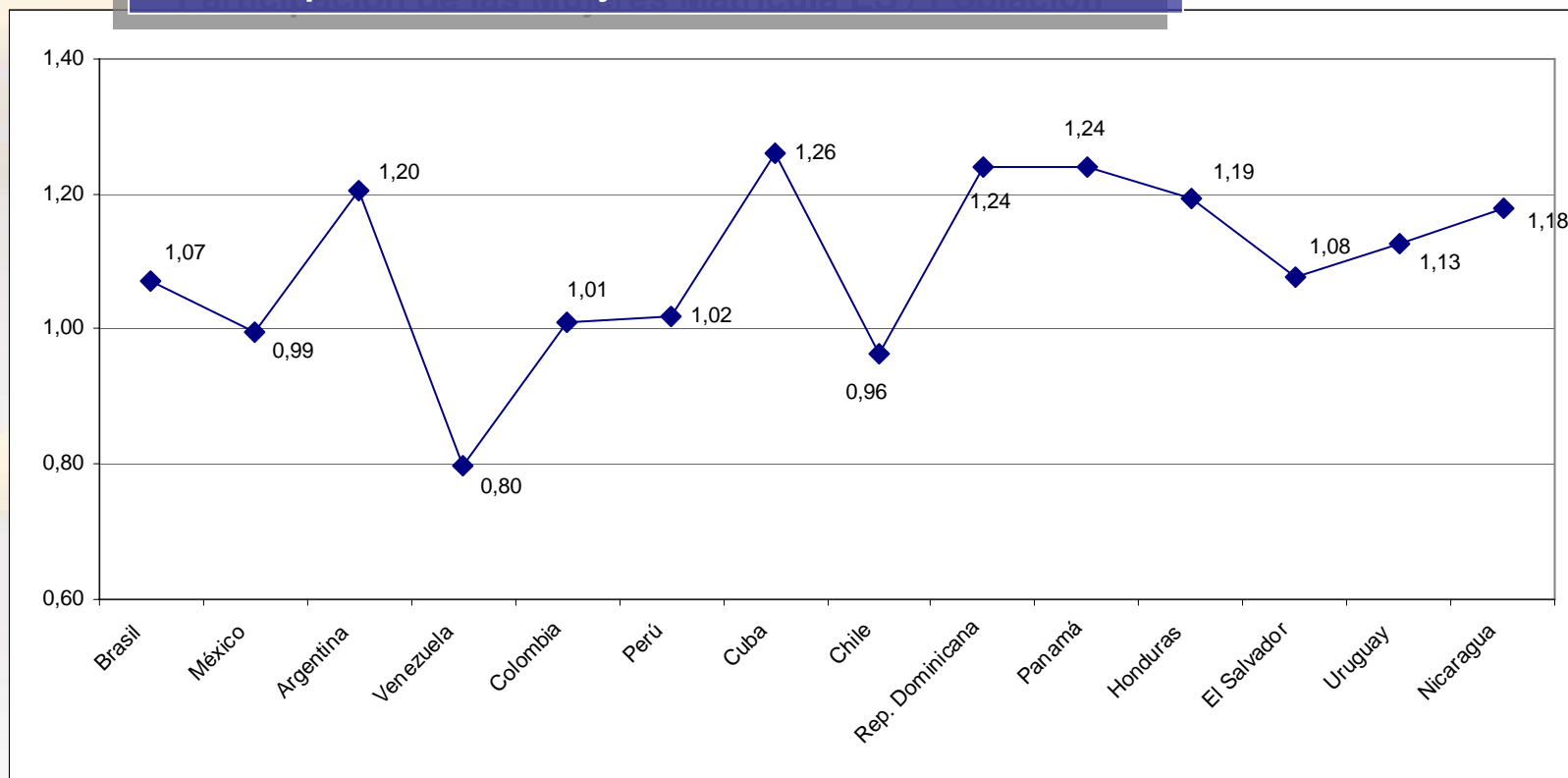
Fuente: IESALC / MESALC

22 países con 94 % de la matrícula total en ES

Panorama de la Educación Superior en ALC



Participación de las Mujeres Matrícula ES / Población



Participación de las Mujeres en la Matrícula Total sobre Participación de las Mujeres en la Población Total

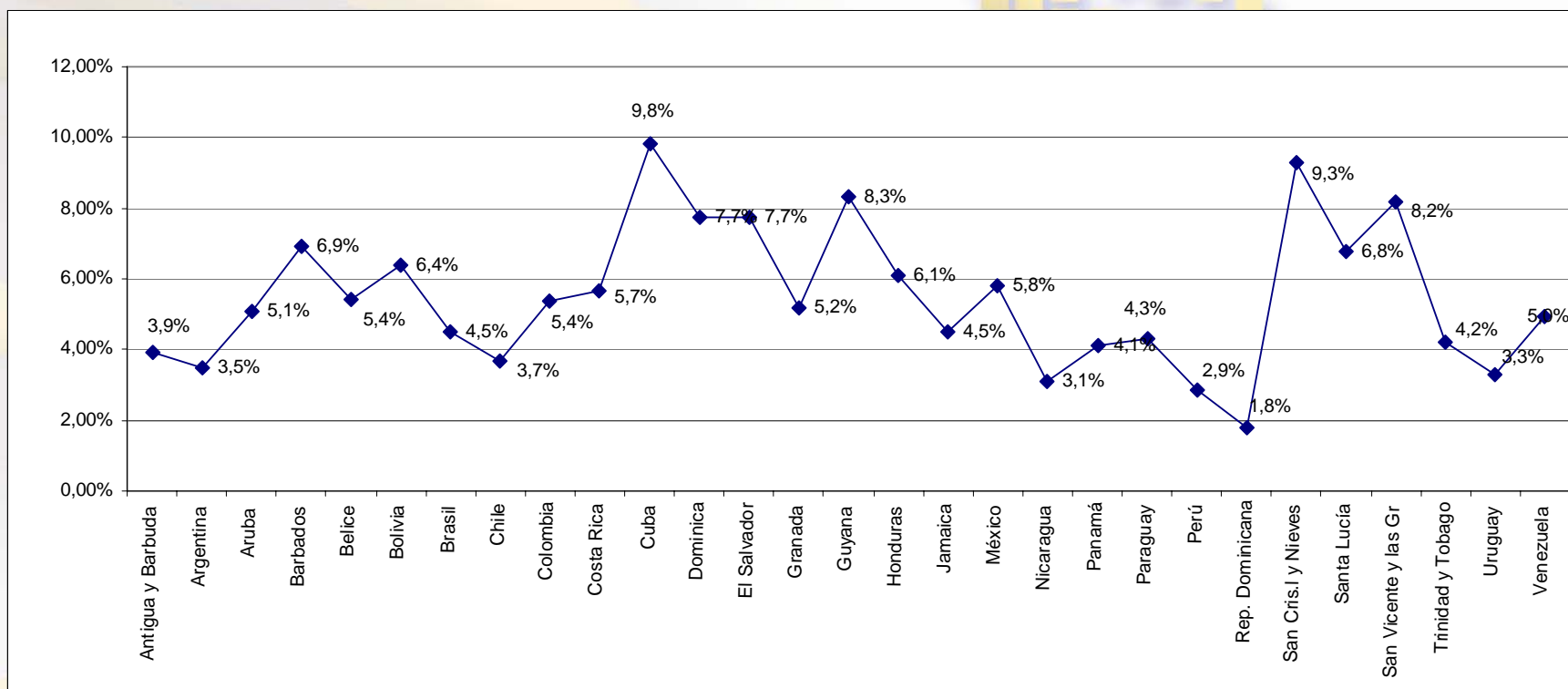
Fuente: IESALC / MESALC

14 países con 94 % de la matrícula total en ES

Panorama de la Educación Superior en ALC



Inversión Pública en Educación en relación al PIB

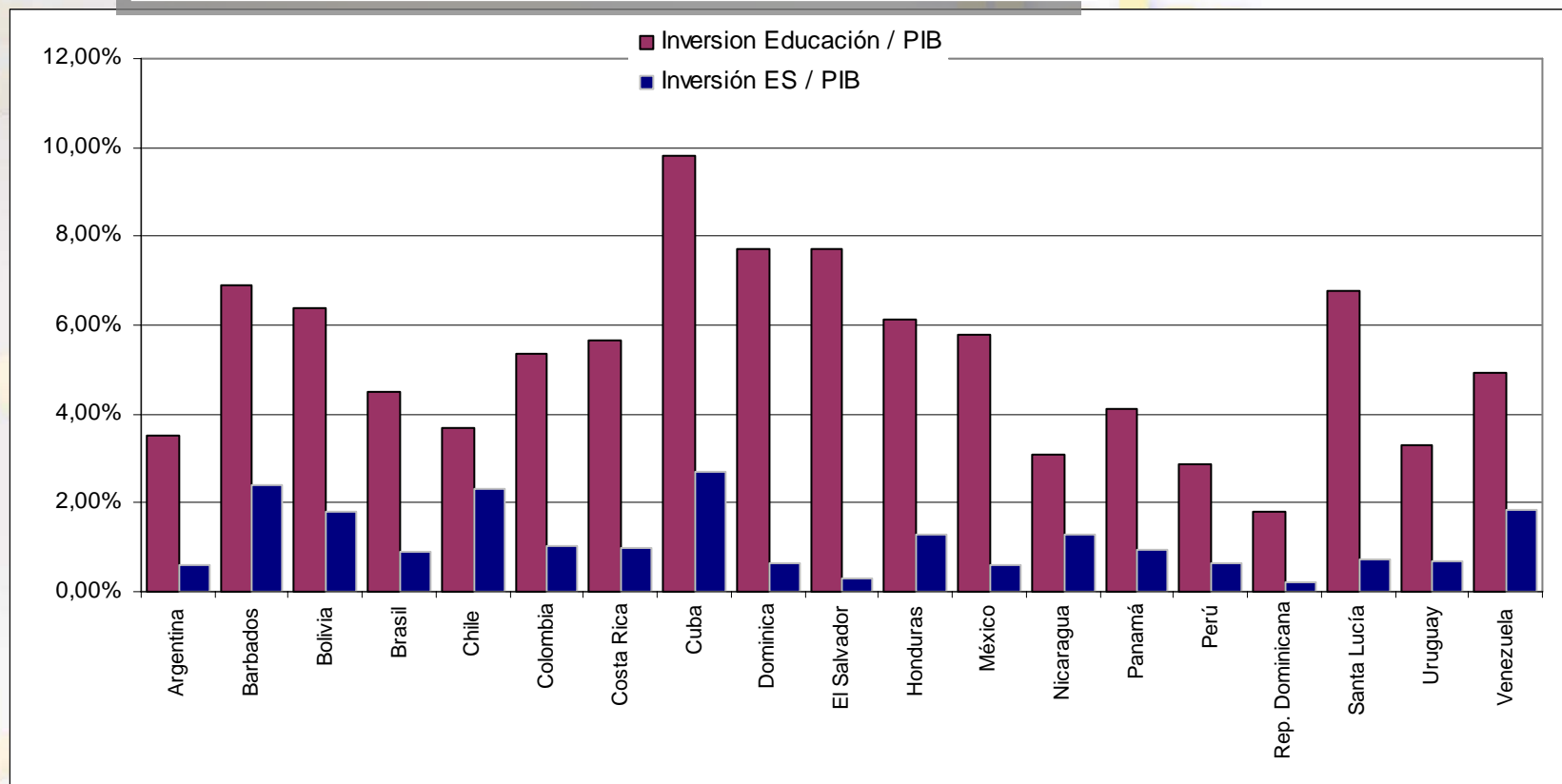


Fuente: IESALC / MESALC

Panorama de la Educación Superior en ALC



Inversión Pública en Educación en relación al PIB

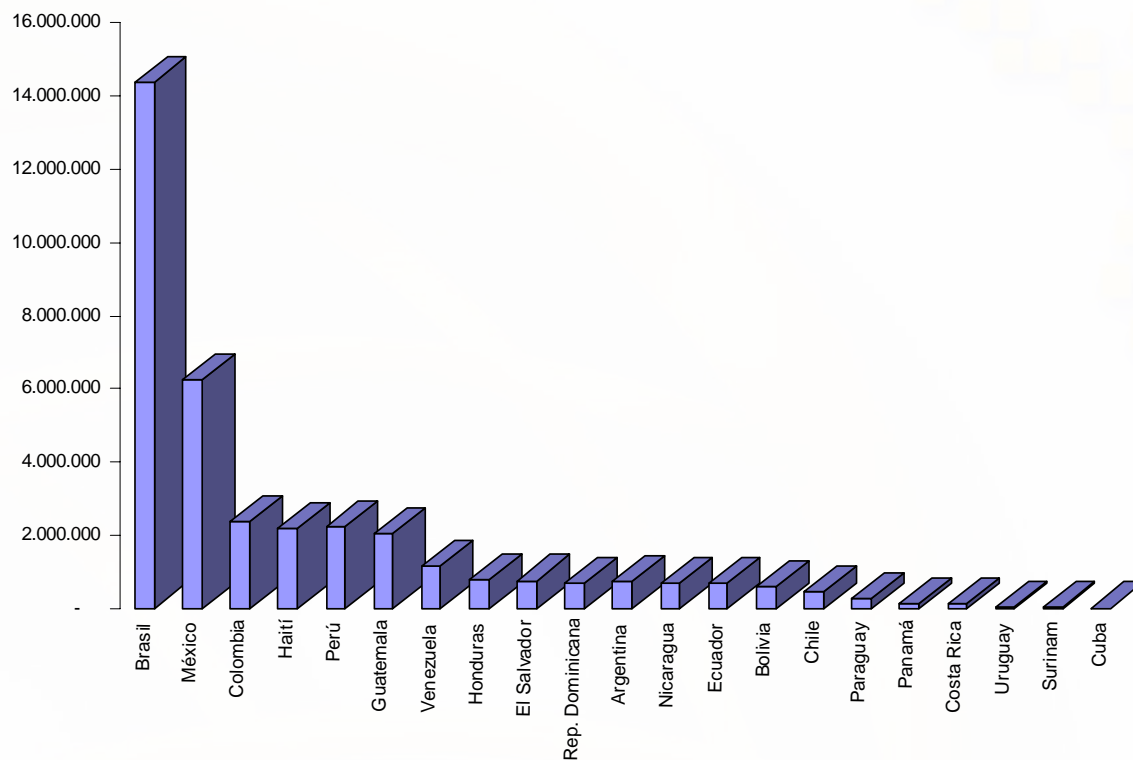


Fuente: IESALC / MESALC

Panorama de la Educación Superior en ALC



Analfabetismo (15+ años) 2005 / 2006



Países	Analfabetos	Tasa %
Brasil	14.388.890	10,4
México	6.372.992	8,4
Colombia	2.236.296	7,2
Haití	2.253.170	40,2
Perú	2.393.951	12,1
Guatemala	2.082.608	28,2
Venezuela	1.163.105	6,4
Honduras	832.735	17,9
El Salvador	766.715	16,4
Rep. Dominicana	737.981	11,5
Argentina	748.457	2,5
Nicaragua	719.885	20,4
Ecuador	734.396	7,8
Bolivia	613.512	10,7
Chile	444.850	3,6
Paraguay	282.230	6,6
Panamá	158.143	6,9
Costa Rica	129.186	4,3
Uruguay	58.196	2,2
Suriname	48.076	10,1
Cuba	19.353	0,2
Analfabetos	37.184.726	

Fuentes: Tasa de Alfabetización: UIS 2006 (Estimación) / Venezuela: INE, 2006

Población 15+ años (2005): CEPAL, Boletín Demográfico 76, junio 2005

Muestra: 25 países / 98,9% de la población total de ALC

Desafíos de la Educación Superior en ALC (II)

- ❑ **Comprensión del sistema de educación superior como instrumento estratégico de desarrollo sustentable e inserción competitiva de los países latinoamericanos en la sociedad del conocimiento.**
- ❑ **Cooperación interuniversitaria que brinde un espacio para optimizar recursos humanos y materiales, que subsane debilidades y acumule beneficios, y socialice experiencias, particularmente en formación de recursos humanos e investigación.**
- ❑ **Fortalecimiento y creación de sistemas de evaluación y acreditación como instrumentos estratégicos para garantizar la calidad de la es, y la formulación e implementación de políticas públicas pertinentes.**
- ❑ **Compatibilización y armonización de los sistemas educativos, sin homogenización expansión con calidad y equidad.**
- ❑ **Capacitación de recursos humanos que permita competir con ventaja de “bloque” en un mundo que es cada vez más integrado, pero no siempre más solidario.**
- ❑ **Creación de una cultura de innovación para posibilitar estrecha cooperación entre el sector industrial y de servicios y las instituciones productoras de bienes de conocimiento.**



Muito Obrigada!

www.iesalc.unesco.org.ve