

PRUEBAS NACIONALES



sistema nacional de evaluación del proceso educativo

PROPÓSITOS

- Y Generar datos sobre cuánto aprenden los alumnos y alumnas del 3° y 6° grados de la EEB en la áreas de Matemática, Comunicación y Estudios Sociales.
- Y Proporcionar información válida y confiable para la toma de decisiones orientadas al mejoramiento de la calidad educativa.
- Y Difundir los resultados de las evaluaciones de tal manera a propiciar un análisis reflexivo y crítico con los diferentes actores involucrados en la tarea educativa.

ÁREAS EVALUADAS

- ☑ COMUNICACIÓN
- ☑ MATEMÁTICA
- ☑ VIDA SOCIAL Y TRABAJO
- ☑ ESTUDIOS SOCIALES

APLICADAS A:

- 14 350 niños/as del tercer grado y
- 11 931 niños/as del sexto grado

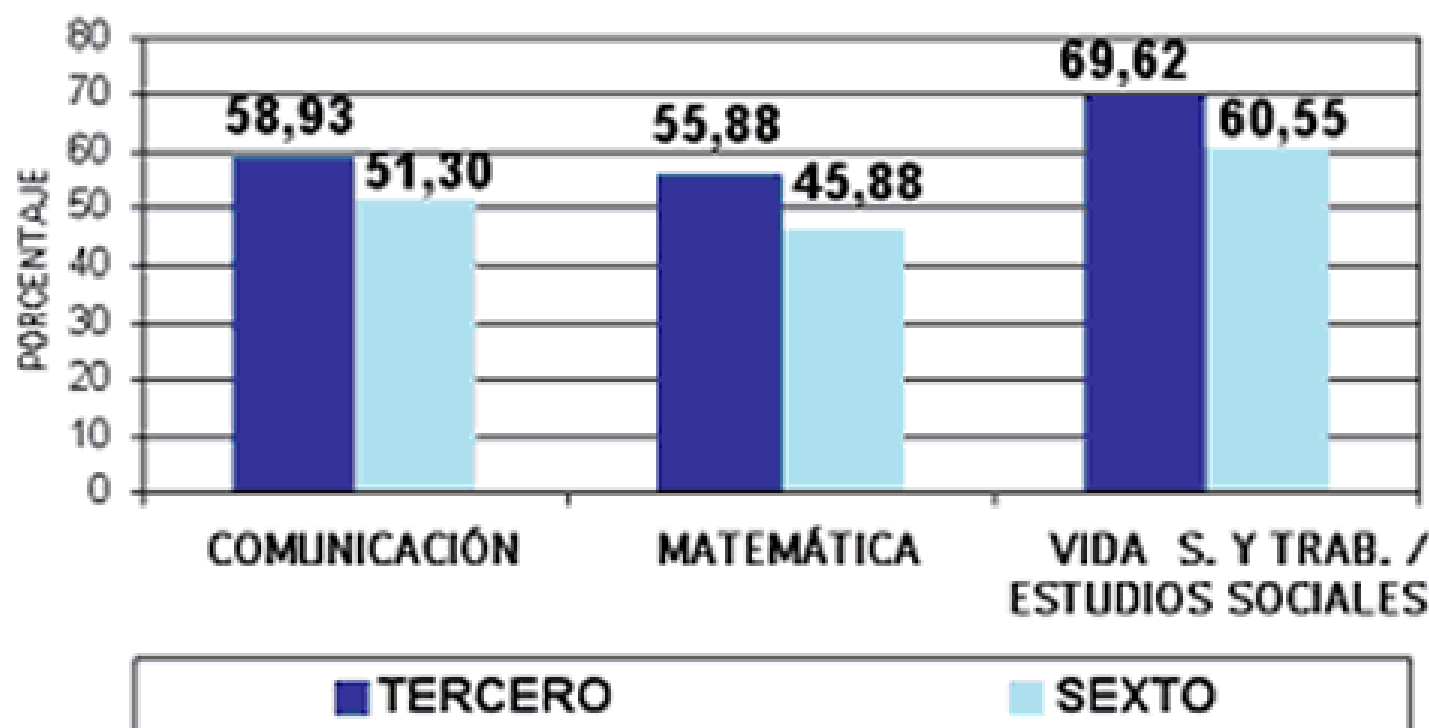
PRUEBAS NACIONALES



sistema nacional de evaluación del proceso educativo

TERCER Y SEXTO GRADOS

Porcentaje promedio de respuestas correctas
a nivel nacional



TERCER GRADO

Prueba	Sujetos
Comunicación	14 236
Matemática	14 234
Vida Soc. y Trabajo	14 350

SEXTO GRADO

Prueba	Sujetos
Comunicación	11 844
Matemática	11 931
Estudios Sociales	11 585



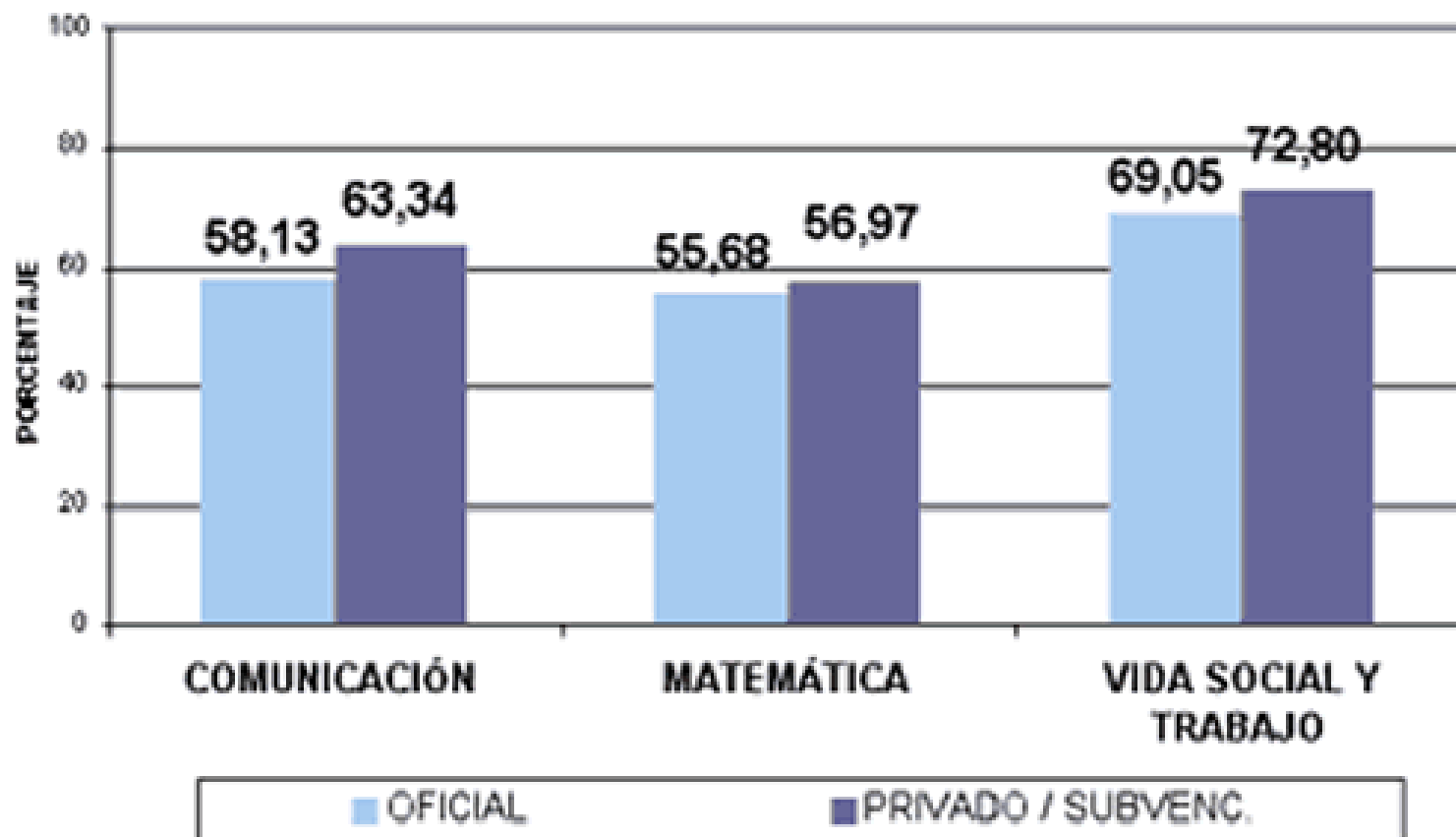
PRUEBAS NACIONALES



sistema nacional de evaluación del proceso educativo

LOGROS POR SECTOR

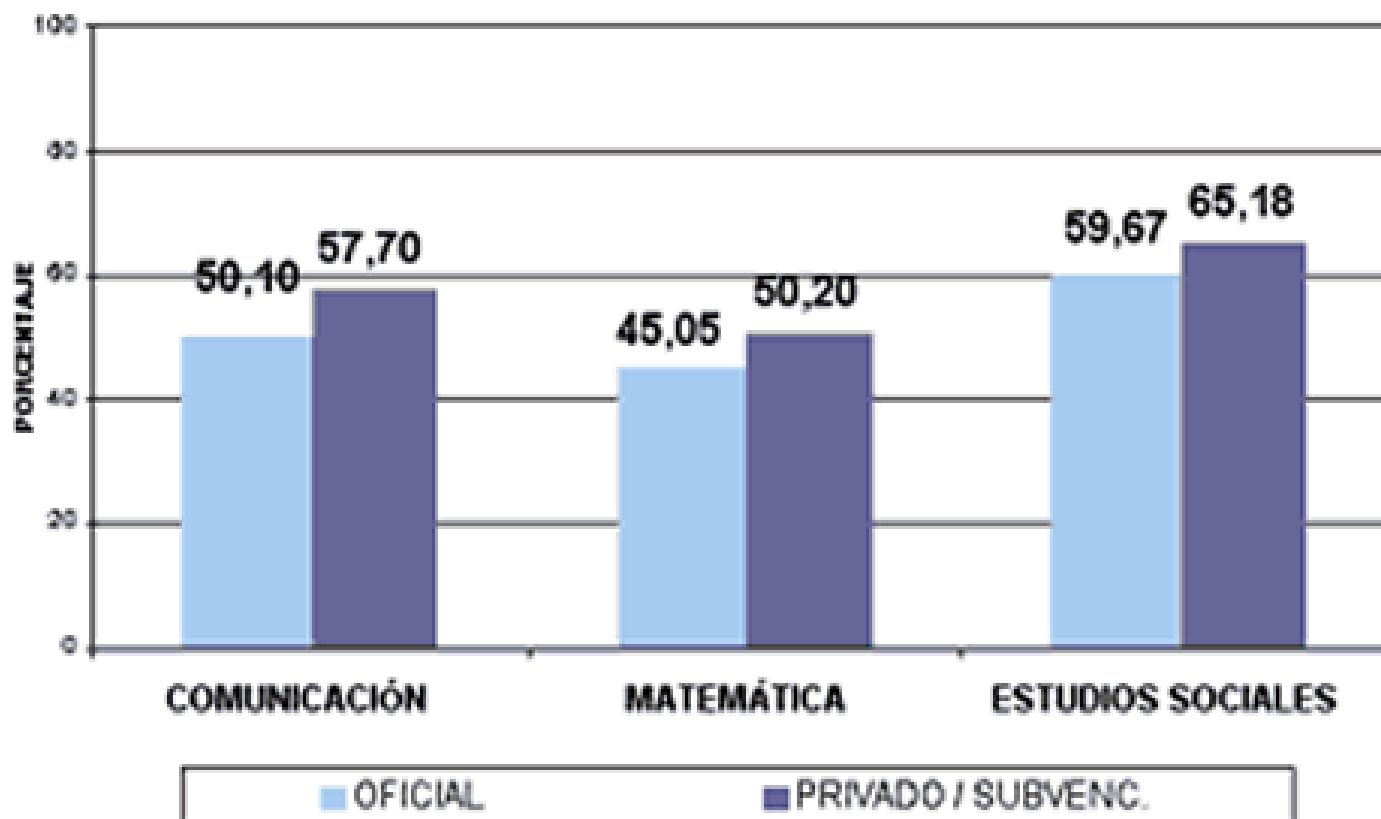
TERCER GRADO



PRUEBAS NACIONALES

LOGROS POR SECTOR

SEXTO GRADO





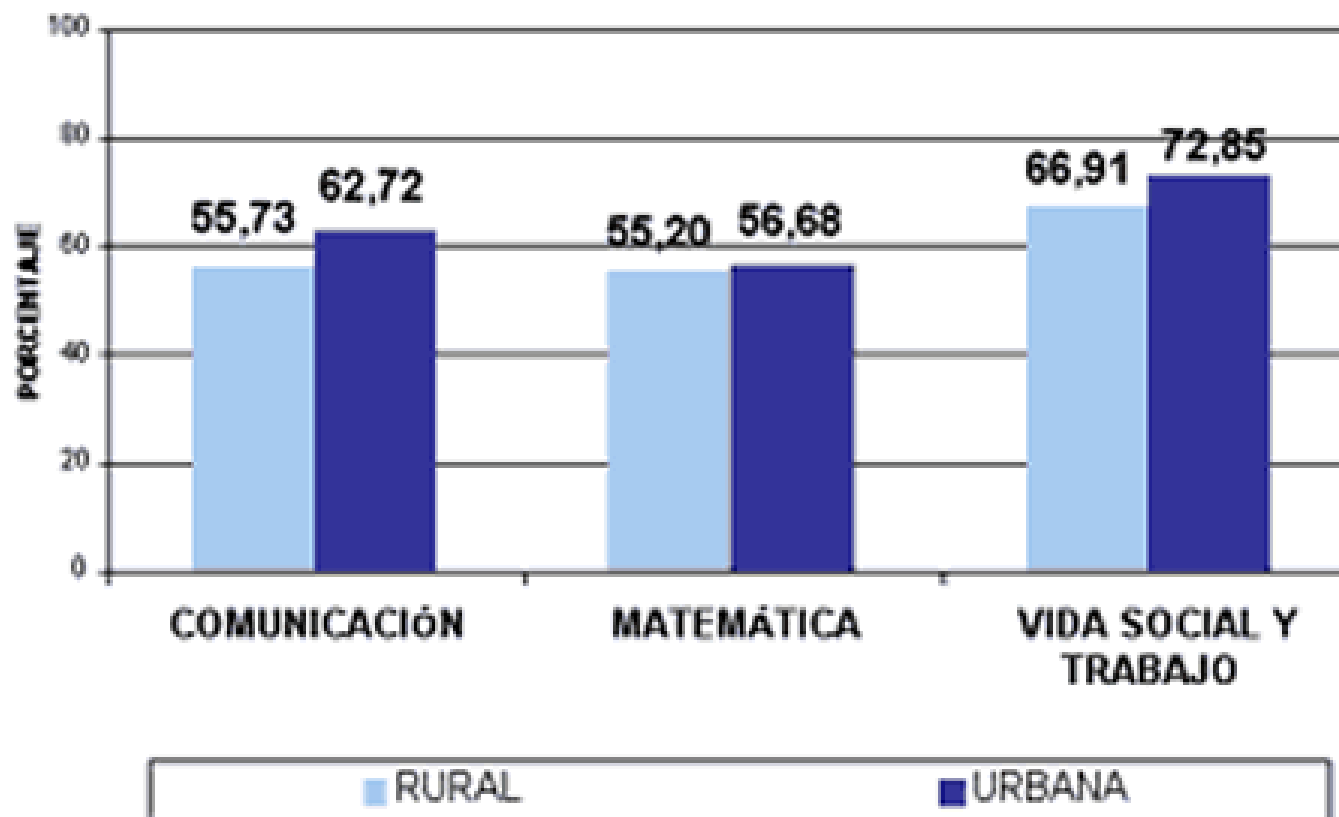
PRUEBAS NACIONALES



sistema nacional de evaluación del proceso educativo

LOGROS POR ZONA

TERCER GRADO





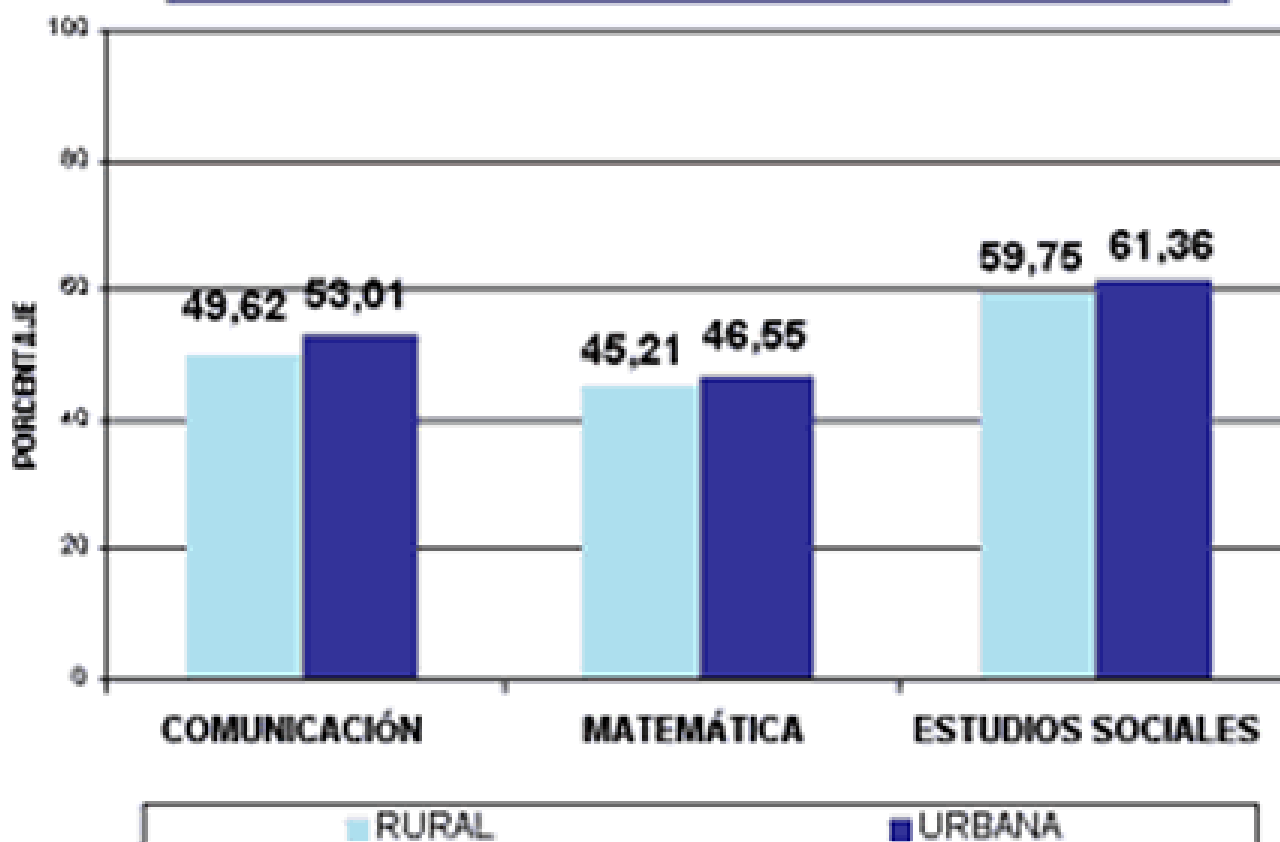
PRUEBAS NACIONALES



sistema nacional de evaluación del proceso educativo

LOGROS POR ZONA

SEXTO GRADO





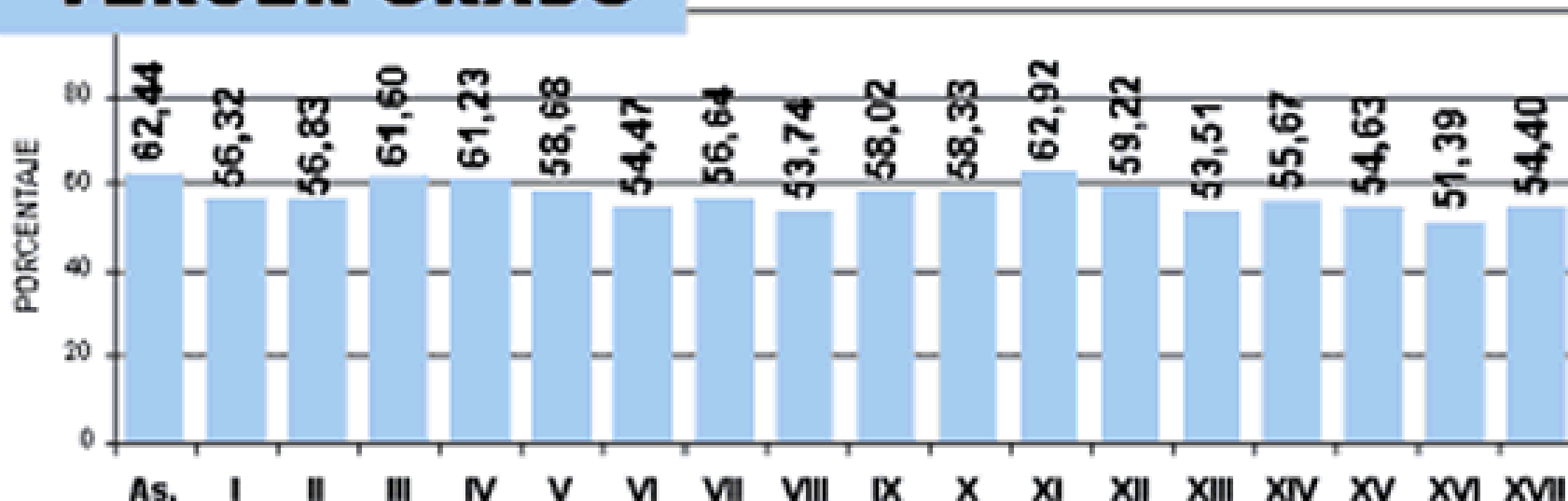
PRUEBAS NACIONALES



sistema nacional de evaluación del proceso educativo

LOGROS POR DEPARTAMENTOS

TERCER GRADO



COMUNICACIÓN

% promedio de resp. correct.
a nivel nacional

COMUNICACIÓN 58,93

CUADRO DE REFERENCIA
DEPARTAMENTOS

As.	ASUNCIÓN	VI	CAAZAPÁ	XII	ÑEMBUCÚ
I	CONCEPCIÓN	VII	ITAPÚA	XIII	AMAMBAY
II	SAN PEDRO	VIII	MISIONES	XIV	CANINDEYÚ
III	CORDILLERA	IX	PARAGUARÍ	XV	PÓTE. HAYES
IV	GUAIRÁ	X	ALTO PARANÁ	XVI	BOQUERÓN
V	CAAGUAZÚ	XI	CENTRAL	XVII	ALTO PARAGUAY



PRUEBAS NACIONALES

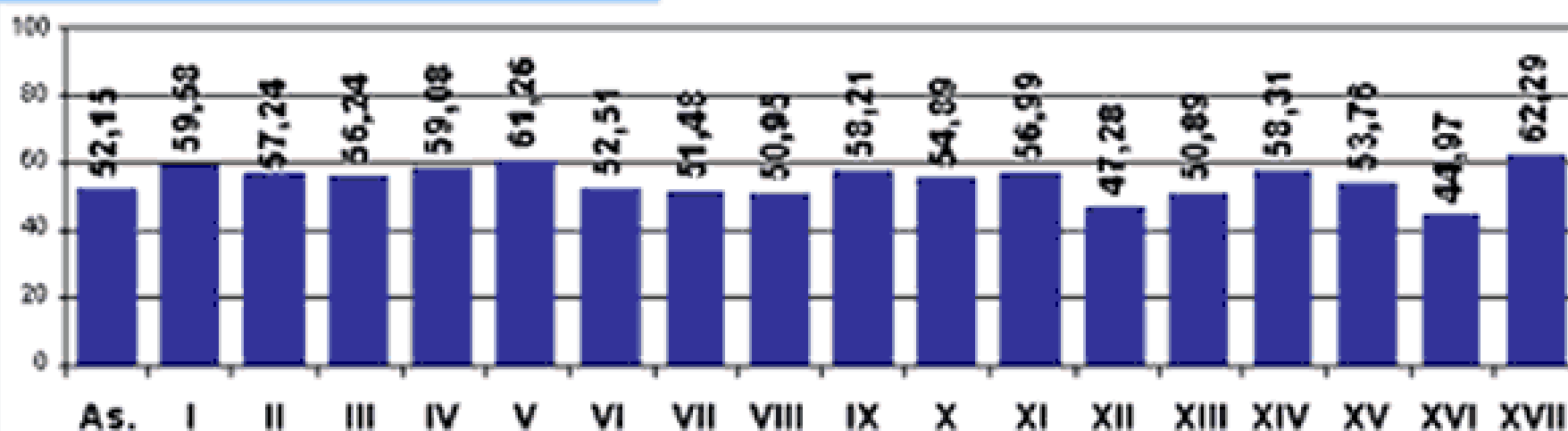


sistema nacional de evaluación del proceso educativo

LOGROS POR DEPARTAMENTOS

TERCER GRADO

MATEMÁTICA



% promedio de resp. correct.
a nivel nacional

MATEMÁTICA **55,88**

CUADRO DE REFERENCIA DEPARTAMENTOS

As.	ASUNCIÓN	VI	CAAZAPÁ	XII	ÑEEMBUCÚ
I	CONCEPCIÓN	VII	ITAPÚA	XIII	AMAMBAY
II	SAN PEDRO	VIII	MISIONES	XIV	CANINDEYÚ
III	CORDILLERA	IX	PARAGUARÍ	XV	PDTE. HAYES
IV	QUAIRÁ	X	ALTO PARANÁ	XVI	BOQUERÓN
V	CAAGUAZÚ	XI	CENTRAL	XVII	ALTO PARAGUAY



PRUEBAS NACIONALES

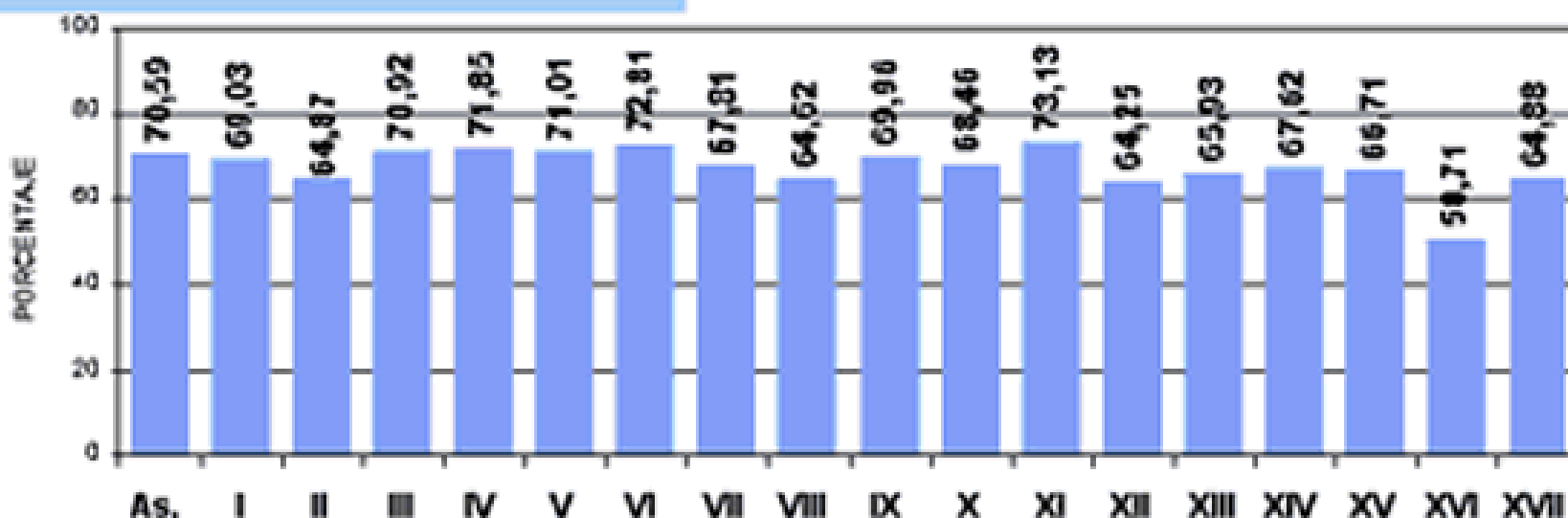


sistema nacional de evaluación del proceso educativo

LOGROS POR DEPARTAMENTOS

TERCER GRADO

VIDA SOCIAL Y TRABAJO



% promedio de resp. correct.
a nivel nacional

VIDA SOCIAL Y TRABAJO 69,62

CUADRO DE REFERENCIA DEPARTAMENTOS

As.	ASUNCIÓN	VI	CAAZAPÁ	XII	ÑEMBUCÚ
I	CONCEPCIÓN	VII	ITAPÚA	XIII	AMAMBAY
II	SAN PEDRO	VIII	MISIONES	XIV	CANINDEYÚ
III	CORDILLERA	IX	PARAGUARÍ	XV	PDTE. HAYES
IV	GUAIRÁ	X	ALTO PARANÁ	XVI	BOQUERÓN
V	CAAGUAZÚ	XI	CENTRAL	XVII	ALTO PARAGUAY

PRUEBAS NACIONALES

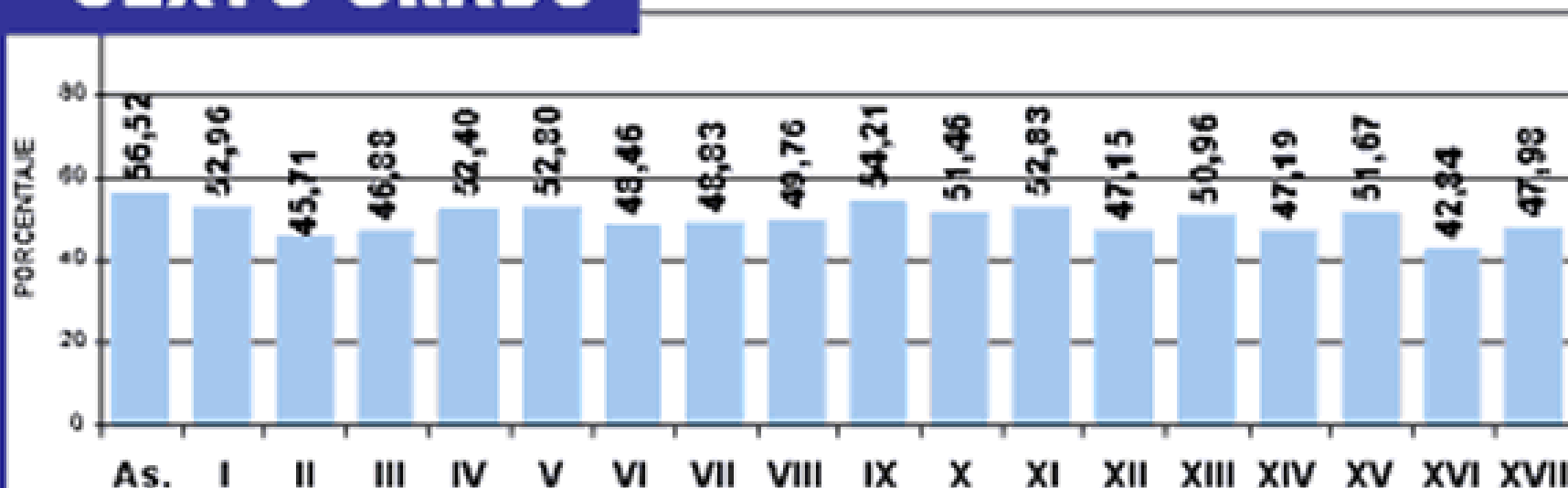


sistema nacional de evaluación del proceso educativo

LOGROS POR DEPARTAMENTOS

SEXTO GRADO

COMUNICACIÓN



% promedio de resp. correctas a nivel nacional

COMUNICACIÓN 51,30

CUADRO DE REFERENCIA
DEPARTAMENTOS

As.	ASUNCIÓN	VI	CAAZAPÁ	XII	ÑEMBUCÚ
I	CONCEPCIÓN	VII	ITAPÚA	XIII	AMAMBAY
II	SAN PEDRO	VIII	MISIONES	XIV	CANINDEYÚ
III	CORDILLERA	IX	PARAGUARÍ	XV	PÓTE. HAYES
IV	GUAIRÁ	X	ALTO PARANÁ	XVI	BOQUERÓN
V	CAAGUAZÚ	XI	CENTRAL	XVII	ALTO PARAGUAY

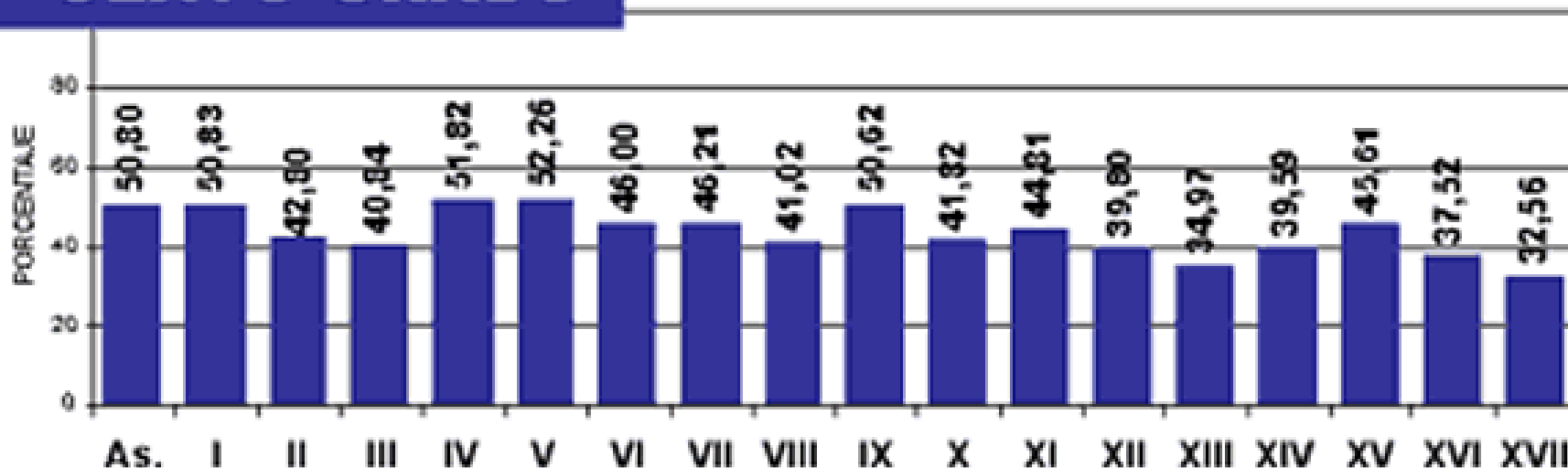
PRUEBAS NACIONALES



sistema nacional de evaluación del proceso educativo

LOGROS POR DEPARTAMENTOS

SEXTO GRADO



% promedio de resp. correct.
a nivel nacional

MATEMÁTICA 45,88

CUADRO DE REFERENCIA DEPARTAMENTOS

As.	ASUNCIÓN	VI	CAAZAPÁ	XII	ÑEMBUKÚ
I	CONCEPCIÓN	VII	ITAPÚA	XIII	AMAMBAY
II	SAN PEDRO	VIII	MISIONES	XIV	CANINDEYÚ
III	CORDILLERA	IX	PARAGUARÍ	XV	PDTE. HAYES
IV	QUAIRÁ	X	ALTO PARANÁ	XVI	BOQUERÓN
V	CAAGUAZÚ	XI	CENTRAL	XVII	ALTO PARAGUAY

MATEMÁTICA



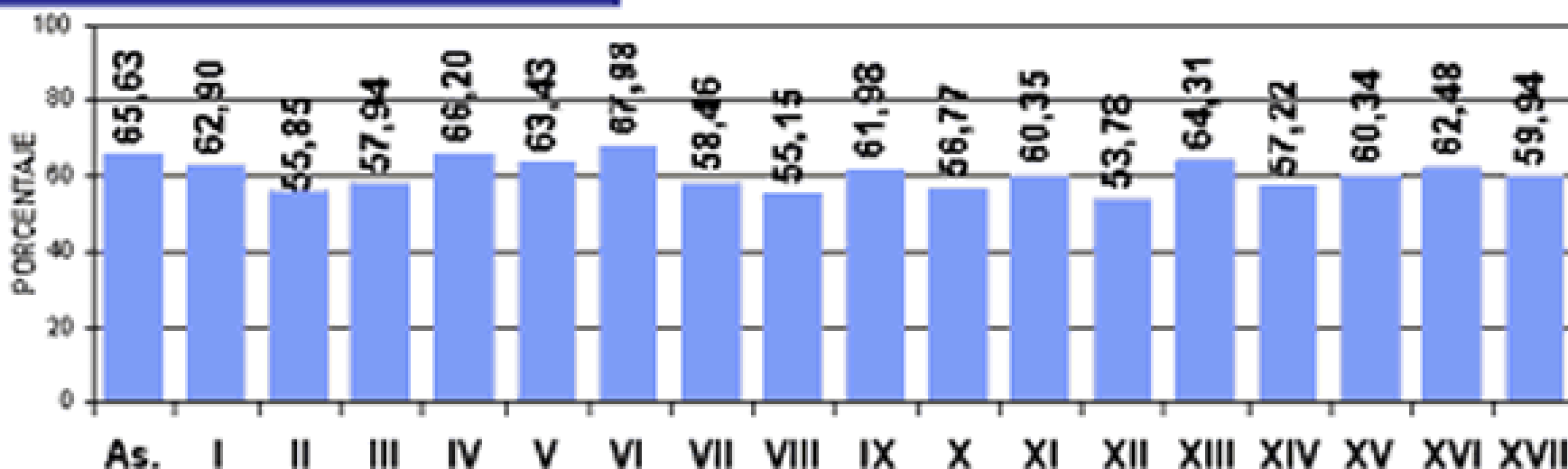
PRUEBAS NACIONALES



sistema nacional de evaluación del proceso educativo

LOGROS POR DEPARTAMENTOS

SEXTO GRADO



ESTUDIOS SOCIALES

% promedio de resp. correct.
a nivel nacional

**ESTUDIOS
SOCIALES** **60,55**

CUADRO DE REFERENCIA DEPARTAMENTOS

As.	ASUNCIÓN	VI	CAAZAPÁ	XII	ÑEMBUCÚ
I	CONCEPCIÓN	VII	ITAPÚA	XIII	AMAMBAY
II	SAN PEDRO	VIII	MISIONES	XIV	CANINDEYÚ
III	CORDILLERA	IX	PARAGUARÍ	XV	PDTE. HAYES
IV	GUAIRÁ	X	ALTO PARANÁ	XVI	BOQUERÓN
V	CAAGUAZÚ	XI	CENTRAL	XVII	ALTO PARAGUAY



PRUEBAS NACIONALES



sistema nacional de evaluación del proceso educativo

RESULTADOS POR COMPETENCIAS

TERCER GRADO

Nacional

COMUNICACIÓN

COMPETENCIAS / EJES TEMÁTICOS	Respuestas correctas % promedio
1. Lectura comprensiva	
A. Comprensión del vocabulario.	61,82
B. Interpretación de contenido de textos.	59,47
C. Reconocimiento de relaciones en textos.	70,09
D. Reconocimiento de figuras literarias.	57,71
2. Gramática y ortografía	
E. Relaciones morfosintácticas.	53,65
F. Normas ortográficas.	55,51



PRUEBAS NACIONALES



sistema nacional de evaluación del proceso educativo

RESULTADOS POR COMPETENCIAS

Departamental

TERCER GRADO

COMUNICACIÓN

CUADRO DE REFERENCIA

1. Lectura comprensiva

- A. Comprensión del vocabulario.
- B. Interpretación de contenido de textos.
- C. Reconocimiento de relaciones en textos.
- D. Reconocimiento de figuras literarias.

2. Gramática y ortografía

- E. Relaciones morfosintácticas.
- F. Normas ortográficas.

Competencias	A	B	C	D	E	F
Departamentos	%	%	%	%	%	%
ASUNCIÓN	63,64	65,64	80,14	60,97	55,98	55,22
CONCEPCIÓN	55,07	60,45	62,39	57,84	50,74	53,15
SAN PEDRO	59,98	54,36	63,46	58,69	52,64	56,03
CORDILLERA	63,62	62,13	72,41	59,03	57,50	59,03
GUAIRÁ	67,23	59,29	71,52	58,94	58,12	57,45
CAAGUAZÚ	61,81	58,08	62,34	56,82	54,09	60,02
CAAZAPÁ	59,13	51,71	62,05	57,14	49,96	52,02
ITAPÚA	59,31	57,10	68,96	55,39	52,02	52,42
MISIONES	59,10	52,41	64,81	51,70	47,85	51,59
PARAGUARÍ	57,21	57,24	65,25	57,21	54,37	59,58
ALTO PARANÁ	62,89	60,40	70,23	54,46	52,27	53,81
CENTRAL	65,18	64,06	78,13	62,90	57,24	56,84
ÑEMBUKÚ	66,40	61,36	74,59	61,66	48,71	50,19
AMAMBAY	59,89	53,66	65,83	40,63	50,28	53,16
CAHINDEYÚ	58,78	54,47	68,35	54,94	50,01	53,35
PDTE. HAYES	58,14	54,15	67,20	51,41	45,07	56,08
BOQUERÓN	59,08	64,73	61,07	44,34	38,25	40,24
ALTO PARAGUAY	58,72	53,06	74,15	52,72	50,55	46,82



PRUEBAS NACIONALES



sistema nacional de evaluación del proceso educativo

RESULTADOS POR COMPETENCIAS

TERCER GRADO

Nacional

MATEMÁTICA

COMPETENCIAS / EJES TEMÁTICOS	Respuestas correctas % promedio
Conceptualizar, operar y resolver problemas sobre:	
A. Conjuntos	66,43
B. Números naturales	56,95
C. Números racionales	54,39
D. Unidades de medida	44,67
E. Geometría	56,50



PRUEBAS NACIONALES



sistema nacional de evaluación del proceso educativo

RESULTADOS POR COMPETENCIAS

Departamental

TERCER GRADO

MATEMÁTICA

CUADRO DE REFERENCIA

- A. Conjuntos
- B. Números naturales
- C. Números racionales
- D. Unidades de medida
- E. Geometría

Departamental	A %	B %	C %	D %	E %
ASUNCIÓN	57,71	54,78	49,23	37,34	56,21
CONCEPCIÓN	68,34	59,62	58,92	51,04	62,85
SAN PEDRO	66,90	58,64	54,75	49,54	53,67
CORDILLERA	65,60	57,64	54,28	46,25	55,38
GUAIRÁ	64,00	60,42	65,93	44,97	56,73
CAAGUAZÚ	71,88	62,18	62,09	49,85	59,86
CAAZAPÁ	69,58	53,11	50,91	44,66	44,85
ITAPÚA	64,20	51,26	50,96	43,91	50,70
MISIONES	60,76	51,11	53,18	43,27	47,58
PARAGUARÍ	66,80	58,35	57,50	49,05	62,07
ALTO PARAHÁ	68,70	56,74	52,26	43,41	50,03
CENTRAL	67,36	58,42	53,13	42,10	64,01
ÑEMBUKÚ	56,59	47,04	45,46	38,47	53,42
AMAMBAY	56,66	52,44	51,57	40,35	50,04
CANINDEYÚ	70,77	58,65	56,89	49,74	57,38
PDTE. HAYES	62,28	55,76	50,87	37,87	58,65
BOQUERÓN	73,73	41,47	44,80	38,37	43,94
ALTO PARAGUAY	79,77	58,67	62,78	51,89	77,37



PRUEBAS NACIONALES



sistema nacional de evaluación del proceso educativo

RESULTADOS POR COMPETENCIAS

**VIDA SOCIAL
Y TRABAJO**

TERCER GRADO

Nacional

COMPETENCIAS / EJES TEMÁTICOS	Respuestas correctas % promedio
Comprender y analizar contenidos sobre:	
1. Formas de Gobierno	
A. Derechos y obligaciones.	87,79
B. Instituciones sociales de la comunidad local.	69,46
C. Manifestación cívica cultural.	76,43
2. Geografía física, humana y cultural	
D. Geografía física.	74,80
E. Geografía humana.	51,67
F. Geografía económica.	57,19
3. Hechos históricos	
G. Primitivos habitantes del Paraguay. Legado.	76,40
H. Acontecimientos históricos del Paraguay.	63,96



PRUEBAS NACIONALES



sistema nacional de evaluación del proceso educativo

RESULTADOS POR COMPETENCIAS

Departamental

Competencias Departamentales	A %	B %	C %	D %	E %	F %	G %	H %
ASUNCIÓN	92,28	68,20	83,27	82,40	45,19	52,19	81,64	57,46
CONCEPCIÓN	83,36	64,85	72,75	74,06	53,48	57,63	79,29	67,42
SAN PEDRO	81,25	60,73	69,39	70,18	49,84	52,24	72,26	62,28
CORDILLERA	85,75	71,26	75,46	73,88	54,16	61,13	79,39	69,57
GUAIRÁ	92,03	69,85	76,40	71,45	57,30	66,30	74,91	69,89
CAAGUAZÚ	87,15	73,92	76,94	73,84	52,96	65,69	74,32	67,11
CAAZAPÁ	85,18	71,55	77,72	74,27	59,51	67,49	78,63	71,45
ITAPÚA	85,86	68,52	73,37	72,38	50,80	56,40	74,81	61,08
MISIONES	83,72	67,09	71,22	69,67	43,40	51,45	69,74	63,40
PARAGUARÍ	86,84	70,76	74,68	76,42	52,07	55,58	79,37	63,74
ALTO PARANÁ	88,44	69,70	74,85	72,21	52,99	52,96	74,22	62,18
CENTRAL	91,69	74,14	83,01	80,19	52,88	58,50	79,91	64,91
REEMBUCÚ	86,20	60,99	69,26	71,53	41,70	49,11	75,38	60,32
AMAMBAY	90,75	63,28	69,66	71,19	46,55	52,17	70,72	62,50
CANINDEYÚ	87,33	64,83	73,69	72,32	51,17	55,40	73,26	62,67
PDTE. HAYES	85,43	68,42	75,46	71,62	50,35	51,64	70,73	59,77
BOQUERÓN	76,03	52,95	49,19	54,39	34,88	34,32	57,94	44,42
ALTO PARAGUAY	80,84	58,50	70,31	70,37	43,86	47,84	81,50	69,01

**VIDA SOCIAL
Y TRABAJO**

TERCER GRADO



PRUEBAS NACIONALES



sistema nacional de evaluación del proceso educativo

RESULTADOS POR COMPETENCIAS

SEXTO GRADO

Nacional

COMUNICACIÓN

COMPETENCIAS / EJES TEMÁTICOS	Respuestas correctas % promedio
1. Lectura comprensiva	
A. Comprensión del vocabulario.	39,69
B. Interpretación de contenido de textos.	52,62
C. Reconocimiento de relaciones en textos.	54,18
D. Reconocimiento de figuras literarias.	65,09
2. Gramática y ortografía	
E. Relaciones morfosintácticas.	47,10
F. Normas ortográficas.	50,15



PRUEBAS NACIONALES



sistema nacional de evaluación del proceso educativo

LOGROS POR DEPARTAMENTOS

COMUNICACIÓN

SEXTO GRADO

CUADRO DE REFERENCIA

1. Lectura comprensiva

- A. Comprensión del vocabulario.
- B. Interpretación de contenido de textos.
- C. Reconocimiento de relaciones en textos.
- D. Reconocimiento de figuras literarias.

2. Gramática y ortografía

- E. Relaciones morfosintácticas.
- F. Normas ortográficas.

Departamental

Competencias	A	B	C	D	E	F
Departamentos	%	%	%	%	%	%
ASUNCIÓN	44,76	57,85	59,41	70,54	52,97	54,54
CONCEPCIÓN	41,31	53,02	56,05	72,30	46,46	51,18
SAN PEDRO	37,65	46,39	45,72	62,45	42,56	44,89
CORDILLERA	33,47	48,36	50,09	61,10	43,46	45,57
GUAIRÁ	38,03	55,35	56,83	65,98	48,38	48,55
CAAGUAZÚ	43,96	52,17	54,78	63,15	49,08	55,23
CAAZAPÁ	40,68	48,93	50,63	63,37	41,04	48,54
ITAPÚA	36,92	50,84	51,98	61,15	45,27	46,96
MISIONES	39,45	53,02	51,27	64,92	43,23	49,97
PARAGUARÍ	44,59	54,27	56,58	66,73	49,90	54,69
ALTO PARANÁ	36,66	53,32	54,44	65,40	47,84	52,42
CENTRAL	39,81	54,68	56,68	66,39	48,76	50,26
ÑEEMBUCÚ	32,51	48,93	52,33	67,82	41,84	38,99
AMAMBAY	46,32	52,38	53,43	62,93	42,19	49,33
CAHINDEYÚ	35,55	48,74	50,31	61,99	42,71	44,77
PDTE. HAYES	41,93	49,61	55,83	63,76	47,63	50,17
BOQUERÓN	32,72	57,12	45,91	44,64	37,17	35,20
ALTO PARAGUAY	32,82	50,07	52,67	63,71	40,30	48,12



PRUEBAS NACIONALES



sistema nacional de evaluación del proceso educativo

LOGROS POR DEPARTAMENTOS

SEXTO GRADO

MATEMÁTICA

Nacional

COMPETENCIAS / EJES TEMÁTICOS	Respuestas correctas % promedio
Conceptualizar, interpretar, operar y resolver problemas sobre:	
A. Números naturales	56,04
B. Números racionales	43,14
C. Proporcionalidad	42,30
D. Geometría y medición	32,57
E. Gráficos estadísticos	64,10



PRUEBAS NACIONALES



sistema nacional de evaluación del proceso educativo

LOGROS POR DEPARTAMENTOS

MATEMÁTICA

SEXTO GRADO

Departamental

CUADRO DE REFERENCIA

- A. Números naturales
- B. Números racionales
- C. Proporcionalidad
- D. Geometría y medición
- E. Gráficos estadísticos

Departamental	Competencias				
	A	B	C	D	E
Departamentos	%	%	%	%	%
ASUNCIÓN	59,38	51,03	45,84	37,15	65,98
CONCEPCIÓN	59,23	47,07	45,84	40,22	72,58
SAN PEDRO	53,60	41,44	39,10	28,06	57,80
CORDILLERA	50,41	36,77	38,06	29,14	60,59
GUAIRÁ	61,24	47,62	45,01	40,14	76,65
CAAGUAZÚ	62,35	51,54	47,35	38,04	67,14
CAAZAPÁ	57,61	40,57	40,94	34,79	63,66
ITAPÚA	56,75	44,32	44,53	31,52	62,30
MISIONES	50,97	37,22	42,36	28,21	57,73
PARAGUARÍ	63,04	47,60	43,48	35,85	69,38
ALTO PARANÁ	49,84	39,88	40,08	29,22	61,19
CENTRAL	55,87	40,74	41,59	31,21	65,34
ÑEEMBUCÚ	50,53	33,70	34,77	29,80	59,60
AMAMBAY	51,73	29,52	31,15	17,23	52,74
CANINDEYÚ	49,97	35,62	38,00	28,24	53,27
PDTE. HAYES	53,11	41,99	42,10	34,86	69,40
BOQUERÓN	49,07	31,38	38,56	26,03	53,19
ALTO PARAGUAY	40,91	26,34	28,03	21,20	66,40



PRUEBAS NACIONALES



sistema nacional de evaluación del proceso educativo

LOGROS POR DEPARTAMENTOS

Nacional

COMPETENCIAS / EJES TEMÁTICOS

Respuestas
correctas
% promedio

Comprender y analizar contenidos sobre:

1. Desarrollo histórico

A. Civilización antigua

67,68

B. Acontecimientos históricos del Paraguay

72,53

2. Formas de organizaciones sociales

C. Sociedad paraguaya. Grupos sociales

71,36

D. Derechos del menor

74,09

3. Gobierno

E. Constitución nacional

60,61

F. Municipalidad. Funciones - Autoridades

58,14

4. Geografía física, humana, y económica

G. Continentes. Océanos. Canales. Medios de comunicación y transporte

54,61

H. Geografía del Paraguay. Hidrografía. División política

46,00

I. Población. Distribución de la población. Emigración e inmigración. Turismo

57,20

J. Husos horarios

33,38

ESTUDIOS
SOCIALES

SEXTO GRADO



PRUEBAS NACIONALES



sistema nacional de evaluación del proceso educativo

LOGROS POR DEPARTAMENTOS

Departamental

Competencias Departamentales	A %	B %	C %	D %	E %	F %	G %	H %	I %	J %
ASUNCIÓN	77,21	75,99	76,42	79,07	67,60	62,75	61,33	42,95	61,84	35,88
CONCEPCIÓN	67,83	71,15	73,74	72,49	62,66	66,23	57,09	44,71	60,44	40,16
SAN PEDRO	58,32	73,37	65,97	68,48	54,93	53,90	50,15	42,12	52,97	27,31
CORDILLERA	65,74	68,56	65,04	65,75	55,06	54,91	56,75	40,72	57,01	36,15
GUAIRÁ	71,08	73,76	77,42	80,84	69,59	65,38	61,82	49,92	62,31	39,90
CAAGUAZÚ	69,97	73,33	74,08	74,96	64,94	63,24	54,63	52,39	61,21	32,88
CAAZAPÁ	72,24	72,65	77,16	78,00	67,26	68,71	65,31	59,01	66,35	43,64
ITAPÚA	67,60	72,48	70,87	75,11	56,04	54,83	50,19	46,52	55,60	25,42
MISIONES	61,63	71,26	65,68	70,18	56,95	44,82	47,84	52,26	50,23	29,62
PARAGUARÍ	70,05	77,47	69,27	71,38	62,83	59,32	56,47	51,10	59,67	26,46
ALTO PARANÁ	58,28	68,72	65,34	74,07	56,31	56,49	51,17	46,01	53,20	35,16
CENTRAL	70,01	72,72	74,59	75,46	61,85	55,95	52,26	42,82	56,05	30,85
NEEMBUCÚ	74,38	65,06	65,31	61,24	51,93	47,29	46,61	32,67	49,41	32,16
AMAMBAY	64,38	78,29	63,29	77,69	61,31	63,08	70,84	49,29	57,83	65,97
CAHINDYÚ	64,07	70,59	70,11	71,59	52,84	53,43	51,45	44,88	53,81	34,35
PDTE. HAYES	69,67	71,71	68,14	74,50	57,29	55,94	64,09	46,15	53,38	43,62
BOQUERÓN	76,21	72,86	73,02	69,21	55,65	61,46	65,43	50,55	56,22	39,72
ALTO PARAGUAY	66,03	73,58	63,94	73,74	54,35	55,09	52,11	54,71	60,36	41,38

ESTUDIOS
SOCIALES

SEXTO GRADO