

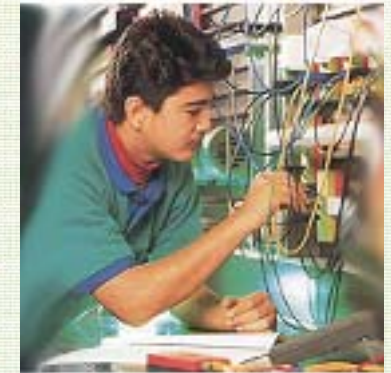
*Una profesión para la vida*

*Apoyo del Conalep a los  
grupos vulnerables de la  
población en México*

Mtro. Fernando Iturribarría García  
Director de Planeación y Programación

[www.conalep.edu.mx](http://www.conalep.edu.mx)

**fiturribarria@conalep.edu.mx**



## COLEGIO NACIONAL DE EDUCACIÓN PROFESIONAL TÉCNICA

- Institución de nivel medio superior que imparte educación vocacional y capacitación para el trabajo;
- Creada en 1979, para contribuir al bienestar de la población de escasos recursos y al desarrollo de la planta productiva del país.

## COLEGIO NACIONAL DE EDUCACIÓN PROFESIONAL TÉCNICA

Por ello, se ha constituido en un instrumento de movilidad social. Atiende fundamentalmente a:

- Jóvenes de escasos recursos económicos;
- Población trabajadora;
- Habitantes de zonas marginadas y comunidades rurales;
- Personas con capacidades diferentes.

# MISIÓN

*Formar profesionales técnicos-bachilleres, prestar servicios tecnológicos, de capacitación para y en el trabajo, así como de evaluación para la certificación de competencias laborales, a través de un modelo educativo, pertinente, equitativo, flexible y de calidad, sustentado en valores y vinculado con el mundo ocupacional para el desarrollo del país.*

9 3 2005

# Colegio Nacional de Educación Profesional Técnica

## Actualmente cuenta con:

- 271 Planteles;
- 8 Centros de Asistencia y Servicios Tecnológicos
- Presencia en todos los estados de la República.



## SERVICIOS QUE CONALEP OFRECE

- 1.- Formación de Profesionales Técnicos
- 2.- Capacitación “para” y “en” el trabajo
- 3.- Servicios Tecnológicos



- 4.- Evaluación de competencias laborales
- 5.- Atención a zonas marginadas
- 6.- Programa de atención a personas con capacidades diferentes

# COMPARATIVO

## INDICADORES 2000 - 2004

|                             | 2000    | 2004    |
|-----------------------------|---------|---------|
| Matrícula                   | 219,261 | 255,049 |
| Alumnos 1er ingreso         | 94,175  | 113,741 |
| Eficiencia terminal         | 45.0 %  | 49.2 %  |
| Oferta de carreras          | 29      | 41      |
| Planteles acreditados       | 0       | 111     |
| Unidades certificadas (ISO) | 0       | 72      |
| Total de personas cap.      | 162,961 | 167,920 |

# SERVICIOS QUE CONALEP OFRECE

## 1.- Formación de Profesionales Técnicos

- Programas de educación profesional de nivel medio y formación propedéutica simultaneas;
- Proporcionan al alumno (egresados del nivel básico) una formación integral: técnica, científica y humanística;
- Permiten la incorporación del egresado al mercado laboral, y su acceso a la educación superior;



# SERVICIOS QUE CONALEP OFRECE

## 1.- Formación de Profesionales Técnicos

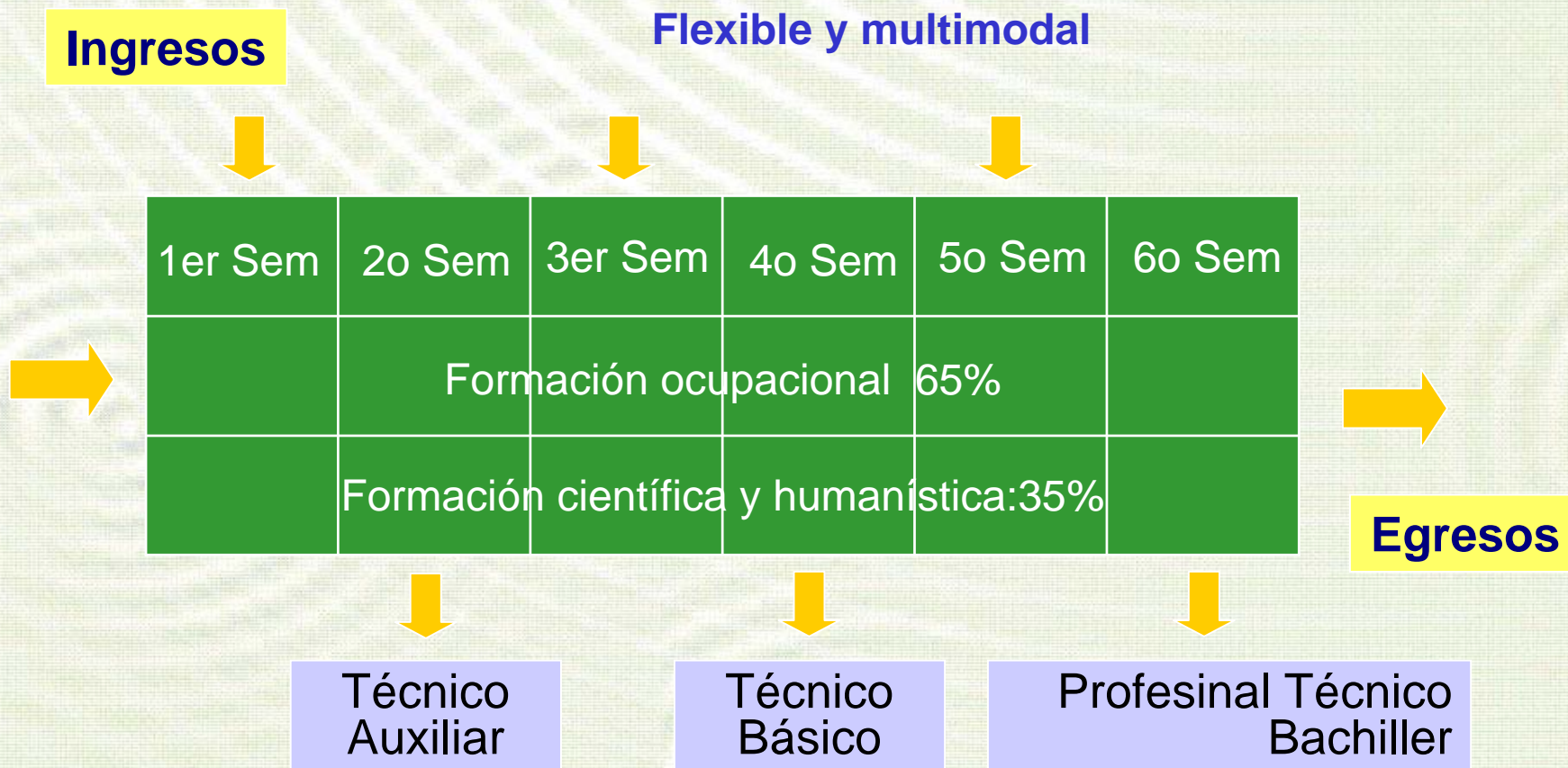
- Modelo Académico orientado al aprendizaje;
- Se compone de dos bloques de asignaturas: formación tecnológica, 65%, y formación científica y humanística 35%;
- Contenidos curriculares basados en competencias laborales;
- Estrecha vinculación con el sector productivo

# SERVICIOS QUE CONALEP OFRECE

## 1.- Formación de Profesionales Técnicos

- Otorgamiento de certificados parciales (entradas y salidas laterales);
- Facilidad para la alternancia estudio y trabajo (alumnos de medio tiempo y provisorios)
- Reconocimiento al saber demostrado;
- Módulos optativos con contenidos regionales específicos.

## Modelo curricular integrador del Sistema Nacional Conalep



# SERVICIOS QUE CONALEP OFRECE

## 1.- Formación de Profesionales Técnicos

- Los estudiantes proceden de los estratos económicos más bajos;
- Los jefes de familia son en su mayoría obreros o empleados (85%). Poca incidencia de patrones o profesionistas;
- Aproximadamente la mitad tiene como grado máximo de estudios la educación primaria;
- Menos del 10% tiene estudios superiores.

# SERVICIOS QUE CONALEP OFRECE

## 1.- Formación de Profesionales Técnicos

- Ello anticipa un desempeño académico deficiente de los estudiantes;
- Un porcentaje superior al 30% es dado de baja en el primer semestre, ya sea por reprobación o deserción;
- Sólo el 50% concluye los estudios y la tercera parte obtiene título profesional;
- Un porcentaje mínimo ingresa a la educación superior.

# SERVICIOS QUE CONALEP OFRECE

## 1.- Formación de Profesionales Técnicos

- Para subsanar esta deficiencia, se ha instrumentado un programa de becas de amplia cobertura;
- Las aportaciones federales permiten becar al 13% de la población estudiantil;
- Con la participación de los gobiernos estatales y el sector productivo, la cobertura llega al 50%;
- Adicionalmente se imparten cursos compensatorios a los estudiantes con rezago académico, principalmente para el fomento de habilidades de razonamiento y comunicación.

# SERVICIOS QUE CONALEP OFRECE

## 1.- Formación de Profesionales Técnicos

- Tiene una matrícula de 255 mil alumnos
- Oferta educativa conformada por 41 carreras;
- Atienden a los sectores industrial y de servicios.



# Oferta Educativa. Plan de Estudio 2003

## Carreras Industriales

31 carreras

### Electricidad y Electrónica

- Electricidad Industrial
- Electrónica Industrial
- Mecatrónica
- Redes de Distribución Eléctrica
- Sistemas Electrónicos de Aviación

### Mantenimiento e Instalación

- Automotriz
- Electromecánica
- Mantenimiento de Motores y Planeadores
- Motores a Diesel
- Mantenimiento de Sistemas Automáticos
- Refrigeración y Aire Acondicionado

### Procesos de Producción y Transformación Física

- Construcción
- Control de Calidad
- Industria del Vestido
- Máquinas Herramienta
- Metalmecánica
- Producción de Calzado
- Productividad Industrial
- Textil

### Procesos de Producción y Transformación Químico Biológicos

- Artes Gráficas
- Control de la Contaminación Ambiental
- Curtiduría
- Metalurgia
- Minero Metalurgista
- Plástico
- Procesamiento Industrial de Alimentos
- Producción y Transformación de Productos Acuícolas
- Químico Industrial

### Tecnologías de la Información

- Informática
- Mantenimiento de Equipo de Cómputo y Control Digital
- Telecomunicaciones

## Carreras de Servicios

(10 carreras)

### Contaduría y Administración

- Administración
- Asistente Directivo
- Contaduría

### Turismo

- Alimentos y Bebidas
- Hospitalidad Turística

### Salud

- Dental
- Enfermería General
- Optometría
- Salud Comunitaria
- Terapia Respiratoria



## SERVICIOS DEL CONALEP

### 2.- Capacitación Laboral

La capacitación “para” el trabajo: atención a la personas desempleadas para facilitar su incorporación al mercado laboral (Programa con apoyo gubernamental).

La capacitación “en” el trabajo: Actualización a los trabajadores para elevar la competitividad de las empresas. Fuente de ingresos para planteles.

## SERVICIOS DEL CONALEP

### 2.- Capacitación Laboral

- Programas de Capacitación Basados en Normas de Competencia
- Cursos “a la medida” de las necesidades específicas de los usuarios
- Incorporación de elementos de desarrollo humano, que fomentan el cambio de actitudes y reafirmación de valores
- Plantilla de instructores certificados.
- Procedimientos estandarizados, de acuerdo a la cobertura nacional, regional o local

**Características relevantes**

## SERVICIOS DEL CONALEP

### 3.- Centros de Asistencia y Servicios Tecnológicos

- Fueron creados para brindar servicios tecnológicos y de capacitación especializados a las empresas;
- Están ubicados en los principales polos de desarrollo industrial;
- Son una fuente de ingresos a la Institución.



## SERVICIOS DEL CONALEP

### 3.- Centros de Asistencia y Servicios Tecnológicos



## SERVICIOS DEL CONALEP

### 3.- Centros de Asistencia y Servicios Tecnológicos

#### Áreas y especialidades

- **Metalmecánica y Metalurgia**
- **Diseño y manufactura de prototipos**
- **Metrología dimensional**
- **Ensayo de materiales**
- **Soldaduras especiales y fundición**
- **Forja y laminación**
- **Procesos de Producción y Transformación**

- **Diseño y desarrollo de prototipos**
- **Análisis químico de materiales metálicos**
- **Análisis de elementos contaminantes**
- **Plásticos**
- **Instalación y Mantenimiento**
- **Electrónica y Telecomunicaciones**
- **Informática**

## SERVICIOS DEL CONALEP

### 4.- Evaluación de Competencias Laborales

- Servicio para reconocer competencias laborales, sin importar su medio de adquisición;
- Disponible para alumnos y población trabajadora;
- Fuente de ingresos para los planteles;
- El 90% de los planteles Conalep están acreditados como centros de evaluación.

## SERVICIOS DEL CONALEP

### 5.- Atención a Zonas Marginadas

- Este servicios se ofrecen a través de unidades móviles y en los propios planteles;
- Lo imparte personal especializado y mediante el servicios social de los estudiantes;
- El 21.58% de los planteles del CONALEP se ubican en comunides rurales o zonas de marginación social;
- Programa cubierto 100% con recursos privados y de organizaciones sociales.

# SERVICIOS DEL CONALEP

## 5.- Atención a Zonas Marginadas



# SERVICIOS DEL CONALEP

## 5.- Atención a Zonas Marginadas



## SERVICIOS DEL CONALEP

### 5.- Atención a Zonas Marginadas

- Servicios de capacitación en electricidad, electrónica, gastronomía y otras especialidades:
- Atención oftalmológica y odontológica
- Pláticas de planificación familiar, sobre farmacodependencia y orientación sexual.



## SERVICIOS DEL CONALEP

### 6.- Atención a personas con capacidades diferentes

- El Gobierno Federal puso en marcha este programa, cuyo objetivo es de proporcionar una educación de calidad a niños y jóvenes con necesidades educativas especiales;
- Busca fortalecer el proceso de integración educativa y de los servicios de educación especial, en torno a estos grupos de población;
- El Conalep es activo promotor de este programa y se enfoca principalmente a incorporar a jóvenes con discapacidad a sus programas educativos y de capacitación.

## SERVICIOS DEL CONALEP

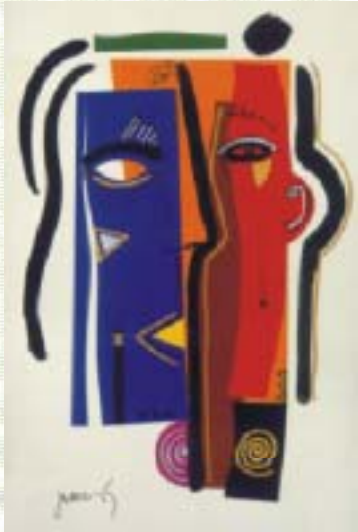
### 6.- Atención a personas con capacidades diferentes

- Con ello procura mejorar sus niveles de bienestar y su incorporación al sector productivo;
- Además, facilita sus instalaciones a instituciones que también atienden a personas con discapacidad;
- Identifica proyectos de investigación, capacitación y docencia que promuevan la atención a este grupo vulnerable;
- Sus estudiantes de servicio social elaboran un padrón de empresas que empleen a personas con capacidades especiales.

# POLÍTICA DE CALIDAD

**Quienes conformamos el sistema CONALEP tenemos como compromiso realizar un trabajo profesional, soportado en Valores Institucionales y orientado a la búsqueda permanente de un mayor impacto social de nuestros servicios**

# Valores Institucionales Básicos



**Respeto a la persona**



**Compromiso con  
la sociedad**



**Responsabilidad**

# Valores Institucionales De Apoyo



**Cooperación**



**Comunicación**

# Valores Institucionales De Mejora



**Calidad**



**Mentalidad Positiva**

## PLAN NACIONAL DE DESARROLLO 2001-2006

Educación para todos

Educación de calidad

Educación de vanguardia

### PROGRAMA NACIONAL DE EDUCACIÓN 2001 - 2006

COBERTURA CON  
EQUIDAD

BUENA CALIDAD

INTEGRACIÓN,  
COORDINACIÓN Y  
GESTIÓN

### Programa Institucional Conalep 2001 - 2006

Consolidación del Modelo Educativo

Reforma  
Académica

Gestión  
Federalizada

## Modelo Institucional de Calidad Acreditada y Certificada

## Gestión Federalizada

En 1998, el Conalep adoptó el esquema federalizado de operación;

Se transfirió la infraestructura así como los recursos financieros y humanos a los estados para que sean ellos quienes operen el servicio directamente;

Las oficinas centrales conservan las funciones de normatividad, coordinación, planeación y evaluación entre otras.

De esta manera, los servicios se ofrecen de manera más ágil, oportuna y pertinente a las necesidades de la población.

# ORGANIGRAMA



# Gestión Federalizada

## Instancias y atribuciones de gestión

### Organismo Central

- Normatividad
- Planeación e integración
- Evaluación institucional
- Autoevaluación

### Colegios Estatales

- Coordinación
- Seguimiento
- Supervisión
- Autoevaluación

### Planteles

- Operación de los programas
- Autonomía en su gestión administrativa
- Autoevaluación

# Numeralia Institucional 2005

- **30 Colegios Estatales**
- **Unidad de Operación  
Desconcentrada para el Distrito  
Federal**
- **Representación Oaxaca**

- **255, 050 alumnos matriculados**
- **15 mil académicos**
- **12 alumnos por computadora**
- **167, 920 personas capacitadas en  
el 2004**

- **271 planteles**
- **8 Centros de Asistencia y  
Servicios Tecnológicos  
(CAST)**
- **270 Centros de Evaluación  
de Competencias Laborales**
- **110 Unidades Móviles para  
atención de la comunidad**

## Numeralia Institucional 2005

- **9 áreas de formación profesional técnica**
- **29 carreras nacionales y**
- **11 carreras regionales**

- **25 Premios Estatales de Calidad**
- **72 Unidades Certificadas en ISO 9000:2000**
- **111 Programas acreditados**

# MODELO INSTITUCIONAL DE CALIDAD ACREDITADA Y CERTIFICADA

Excelencia en  
Educación  
Profesional Técnica

Rendición de  
cuentas a la  
sociedad

Respuesta a  
las necesidades  
del sector productivo

## VERTIENTES

Acreditación de  
Centros de  
Evaluación en  
Competencias  
Laborales

Acreditación  
de los CAST:  
como  
Laboratorios  
de calibración  
y/o pruebas  
de las  
Normas  
Oficiales  
Mexicanas

Acreditación de  
Planes y  
Programas de  
Estudio

Certificación  
del Personal  
del Colegio

Certificación  
de Unidades  
bajo la Norma  
ISO  
9001:2000 del  
Sistema  
Corporativo  
de Gestión de  
la Calidad

## BENEFICIOS DEL MODELO

- **Efectividad de la Organización.**
- **Reconocimiento social**
- **Ventajas competitivas ante Instituciones homólogas nacionales e internacionales**
- **Cientes satisfechos.**
- **Mejor calidad de los servicios que se ofrecen.**

## **PRESUPUESTO**

**(En miles de pesos)**

|                               |                    |              |
|-------------------------------|--------------------|--------------|
| <b>Ramo XI (Federal )</b>     | <b>844,779.1</b>   | <b>28.1%</b> |
| <b>Ramo XXXIII (Federal)</b>  | <b>1'964,890.0</b> | <b>66.2%</b> |
| <b>Recursos propios</b>       | <b>192,892.3</b>   | <b>4.4%</b>  |
| <b>Financiamiento Externo</b> | <b>40,000.0</b>    | <b>1.3%</b>  |
| <b>TOTAL</b>                  | <b>3'052,561.4</b> |              |

*Una profesión para la vida*

**GRACIAS**

[www.conalep.edu.mx](http://www.conalep.edu.mx)

